

# » PALLET ECO C3



Il pallet ECO C3 è realizzato in polietilene ad alta densità riciclato (HDPE), garantendo una notevole resistenza e durata.

I pattini consentono una movimentazione sicura e agevole con transpallet e carrelli elevatori. Grazie alla sua struttura monoblocco, è stabile e facile da pulire.

Può essere fornito con logo.

## ECO C3

### PALLET ECO C3

Superficie di appoggio	3 traverse longitudinali
Dimensioni Est.	L.1200, A.1000, h.145 mm
Peso	16,5 kg
Colore	●
Materiale	HDPE riciclato
Carico dinamico	fino a 1000 kg
Carico statico	fino a 700 kg

## ECO C3-3R

### PALLET ECO C3 CON 3 RINFORZI IN METALLO

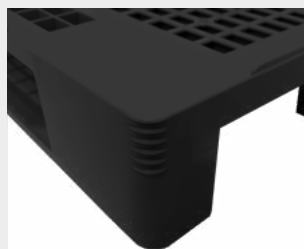
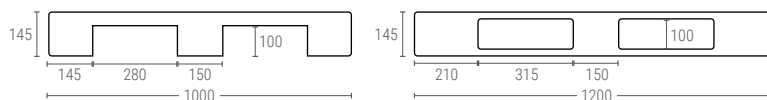
Peso	15 kg
Carico dinamico	fino a 1250 kg
Carico statico	fino a 5000 kg
Carico su rack	fino a 1000 kg

## ECO C3-4R

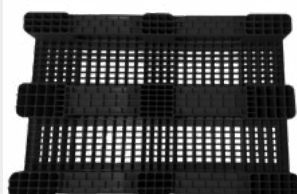
### PALLET ECO C3 CON 4 RINFORZI IN METALLO

Peso	15,6 kg
Carico dinamico	1500 kg
Carico statico	5000 kg
Carico su rack	1250 kg

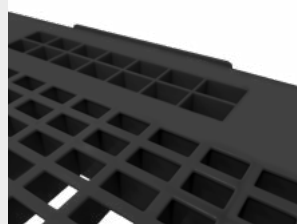
Dimensioni Interne (mm)



➤ Angoli rinforzati con scanalature per un facile avvolgimento con film estensibile.



➤ Superficie perforata per una pulizia più facile.



➤ Bordi di sicurezza standard da 7 mm per una migliore sicurezza del carico.



➤ Possibilità di inserire 3 o 4 rinforzi metallici per aumentare la capacità di carico del rack fino a 1250 kg.