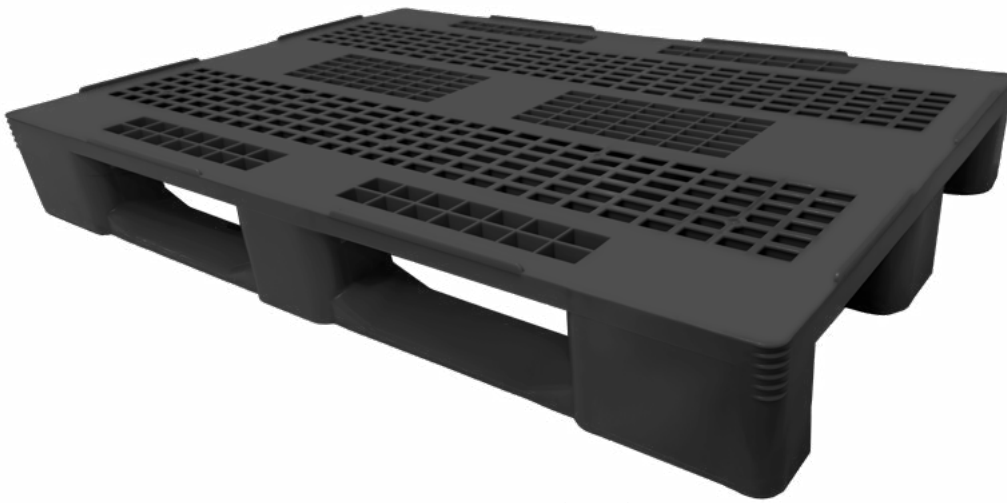


» PALLET ECO C1



Il pallet **ECO C1** è realizzato in polietilene ad alta densità (HDPE) riciclato, garantendo una notevole resistenza e durata.

I piedini assicurano un processo di movimentazione sicuro e facile con transpallet e carrelli elevatori.

Grazie alla sua struttura monoblocco, è stabile e facile da pulire.

i Può essere fornito con logo.

ECO C1

PALLET ECO C1

Superficie di appoggio	3 traverse longitudinali
Dimensioni Est.	L.1200, A.800, h.145 mm
Peso	13,750 kg
Colore	●
Materiale	HDPE riciclato
Carico dinamico	fino a 1000 kg
Carico statico	fino a 5000 kg
Carico su rack	fino a 500 kg

ECO C1-3R

PALLET ECO C1 CON 3 RINFORZI IN METALLO

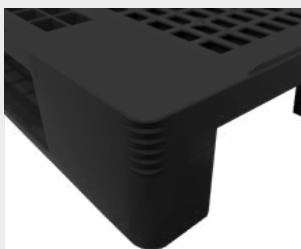
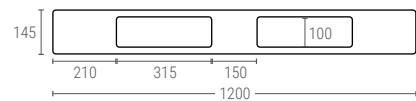
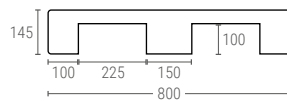
Peso	13,5 kg
Carico dinamico	fino a 1250 kg
Carico statico	fino a 5000 kg
Carico su rack	fino a 1000 kg

ECO C1-4R

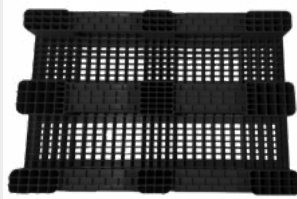
PALLET ECO C1 CON 4 RINFORZI IN METALLO

Peso	14,2 kg
Carico dinamico	fino a 1500 kg
Carico statico	fino a 5000 kg
Carico su rack	fino a 1250 kg

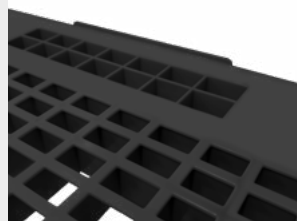
Dimensioni Interne (mm)



➤ Angoli rinforzati con scanalature per un facile avvolgimento con film estensibile.



➤ Superficie perforata per una pulizia più facile.



➤ Bordi di sicurezza standard da 7 mm per una migliore sicurezza del carico.



➤ Possibilità di inserire 3 o 4 rinforzi metallici per aumentare la capacità di carico del rack fino a 1250 kg.