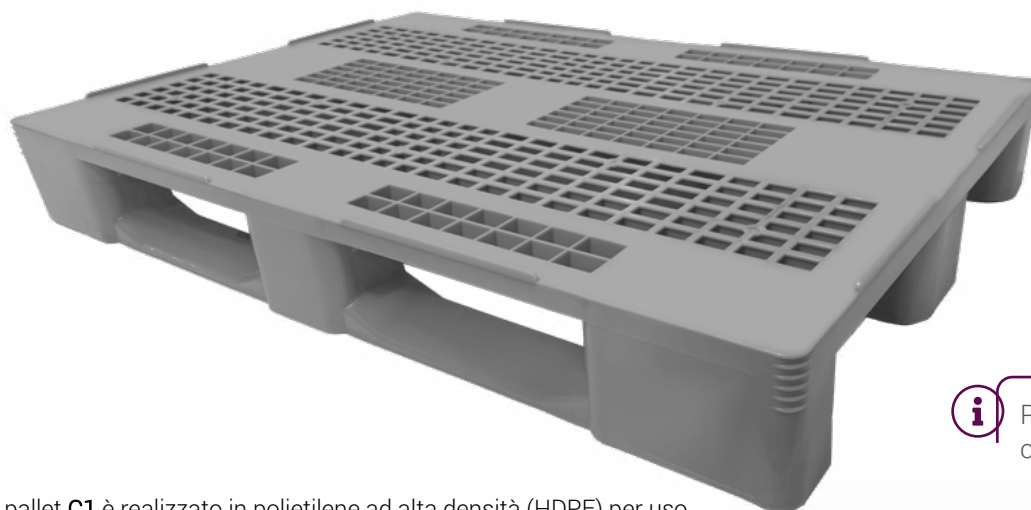


# » PALLET C1

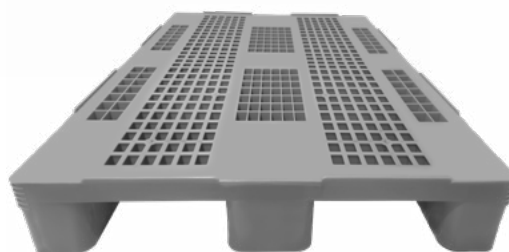


**i** Può essere fornito con logo.

Il pallet **C1** è realizzato in polietilene ad alta densità (HDPE) per uso alimentare, garantendo la conformità con gli attuali standard sanitari.

I pattini facilitano un processo di movimentazione sicuro e senza sforzo con transpallet e carrelli elevatori.

La sua struttura monoblocco assicura stabilità e facilità di pulizia. Resistente a temperature che vanno da -40°C a +70°C.



## C1

### PALLET C1

Superficie di appoggio	3 traverse longitudinali
Dimensioni Est.	L.1200, A.800, h.145 mm
Peso	13,750 kg
Colore	● HDPE
Materiale	HDPE
Carico dinamico	fino a 1000 kg
Carico statico	fino a 5000 kg
Carico su rack	fino a 500 kg

## C1-3R

### PALLET C1 CON 3 RINFORZI IN METALLO

Peso	13,5 kg
Carico dinamico	fino a 1250 kg
Carico statico	fino a 5000 kg
Carico su rack	fino a 1000 kg

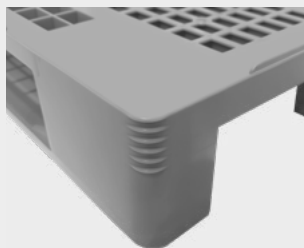
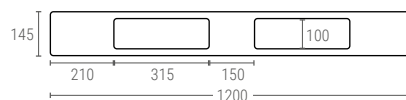
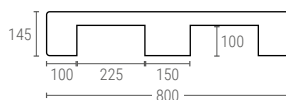
## C1-4R

### PALLET C1 CON 4 RINFORZI IN METALLO

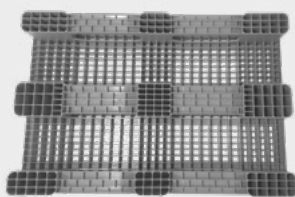
Peso	14,2 kg
Carico dinamico	fino a 1500 kg
Carico statico	fino a 5000 kg
Carico su rack	fino a 1250 kg



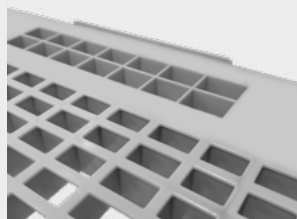
Dimensioni Interne (mm)



➤ Angoli rinforzati con scanalature per un facile avvolgimento con film estensibile.



➤ Superficie perforata per una pulizia più facile.



➤ Bordi di sicurezza standard da 7 mm per una migliore sicurezza del carico.



➤ Possibilità di inserire 3 o 4 rinforzi metallici per aumentare la capacità di carico del rack fino a 1250 kg.