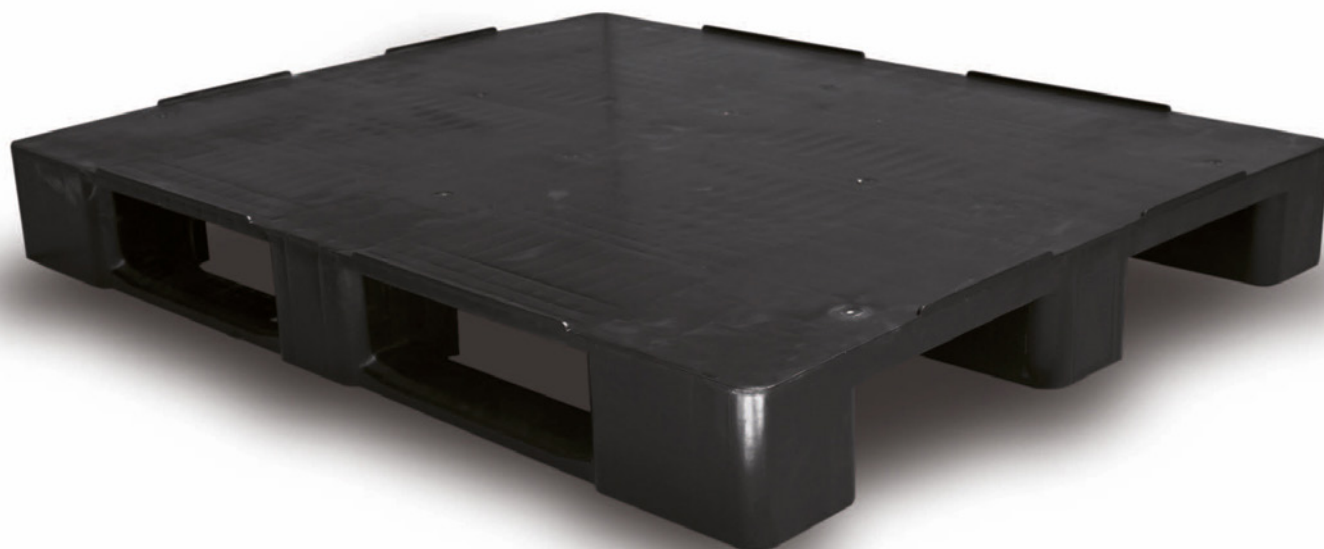


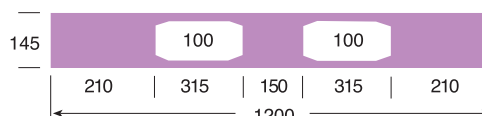
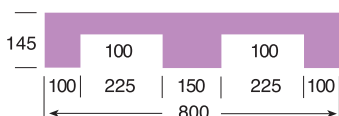
# PALLET ECO C1C E ECO C3C

1200 x 800 mm.  
1200 x 1000 mm.



## ECO C1C PALLET ECO C1C

Superficie di appoggio	Dimensioni	Peso	Colore	Materiale	Carico Dinamico	Carico Statico	Carico su Rack
3 traverse longitudinali	L.1200; A.800; h.145 mm.	12,600 kg.	■	HDPE riciclato	fino a 1000 kg.	fino a 4000 kg.	500 kg.

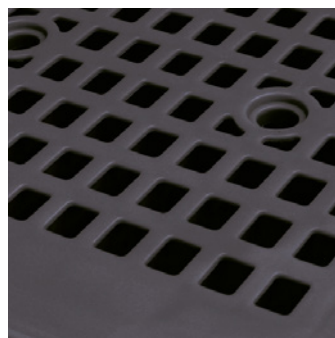


## ECO C1C-3R PALLET ECO C1C CON 3 RINFORZI IN METALLO

Peso	Carico Dinamico	Carico Statico	Carico su Rack
14,700 kg.	1250 kg.	5000 kg.	1000 kg.



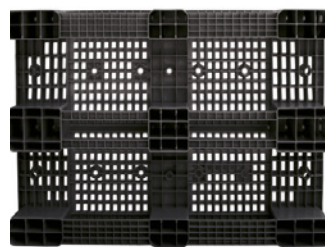
Possibilità di inserire 3 o 4 rinforzi metallici per garantire una portata su rack fino a 1250 kg



Tappi antiscivolo opzionali disponibili per un trasporto sicuro

## ECO C1C-4R PALLET ECO C1C CON 4 RINFORZI IN METALLO

Peso	Carico Dinamico	Carico Statico	Carico su Rack
15,400 kg.	1500 kg.	5000 kg.	1250 kg.



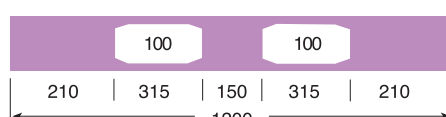
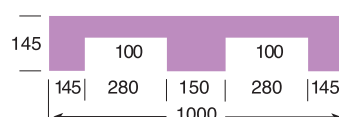
Fondo grigliato per una maggiore resistenza di carico



Bordi perimetrali esterni per un carico sicuro: mm 7 standard e mm 22 a richiesta

## ECO C3C PALLET ECO C3C

Superficie di appoggio	Dimensioni	Peso	Colore	Materiale	Carico Dinamico	Carico Statico	Carico su Rack
3 traverse longitudinali	L.1200; A.1000; h.145 mm.	14,500 kg.	■	HDPE riciclato	fino a 1000 kg.	fino a 4000 kg.	500 kg.



## ECO C3C-3R PALLET ECO C3C CON 3 RINFORZI IN METALLO

Peso	Carico Dinamico	Carico Statico	Carico su Rack
16,600 kg.	1250 kg.	5000 kg.	1000 kg.

## ECO C3C-4R PALLET ECO C3C CON 4 RINFORZI IN METALLO

Peso	Carico Dinamico	Carico Statico	Carico su Rack
17,300 kg.	1500 kg.	5000 kg.	1250 kg.