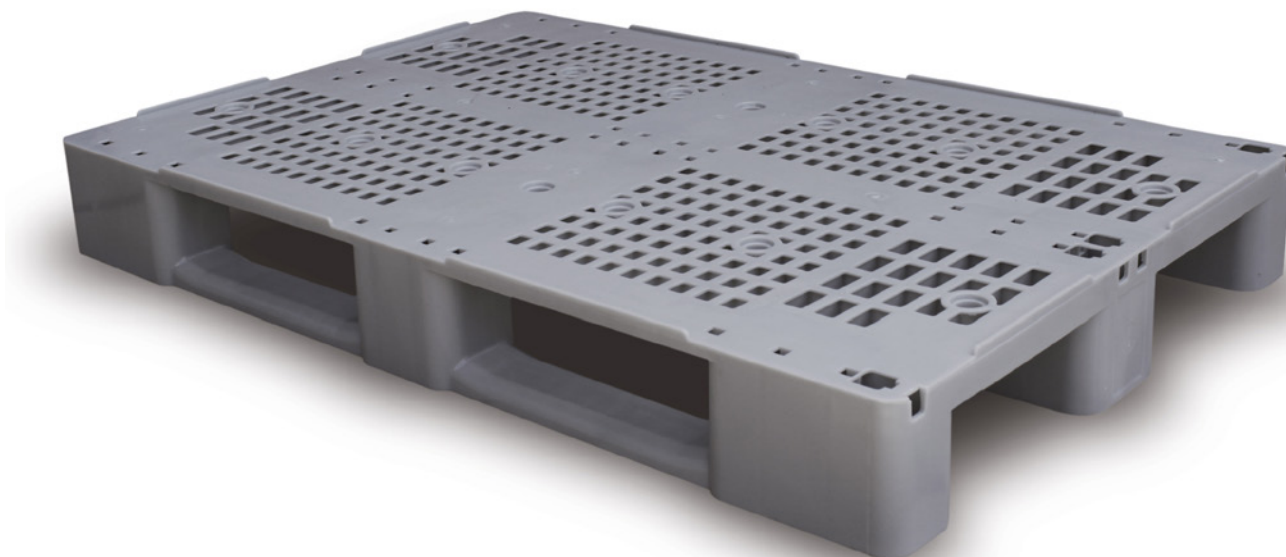


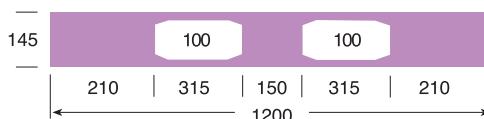
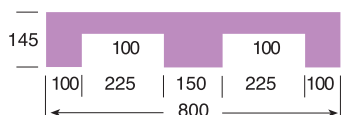
# PALLET C1 E C3

1200x800 mm.  
1200x1000 mm.



## C1 PALLET C1

Superficie di appoggio	Dimensioni	Peso	Colore	Materiale	Carico Dinamico	Carico Statico	Carico su Rack
3 traverse longitudinali	L.1200; A.800; h.145 mm.	11,600 kg.	■	HDPE riciclato	fino a 1000 kg.	fino a 4000 kg.	500 kg.

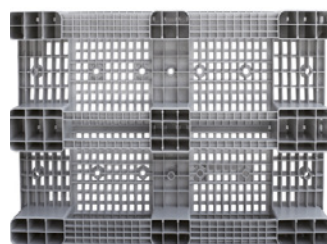
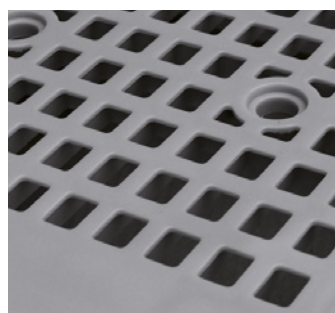
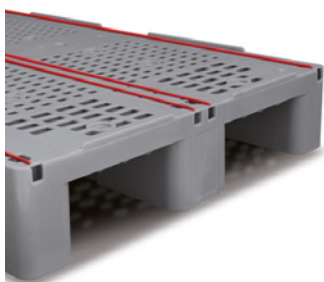


## C1-3R PALLET C1 CON 3 RINFORZI IN METALLO

Peso	Carico Dinamico	Carico Statico	Carico su Rack
13,500 kg.	1250 kg.	5000 kg.	1000 kg.

## C1-4R PALLET C1 CON 4 RINFORZI IN METALLO

Peso	Carico Dinamico	Carico Statico	Carico su Rack
14,200 kg.	1.500 kg.	5000 kg.	1250 kg.



Possibilità di inserire 3 o 4 rinforzi metallici per garantire una portata su rack fino a 1250 kg

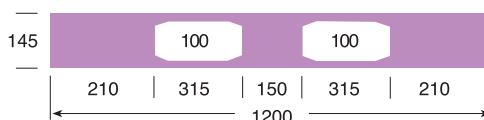
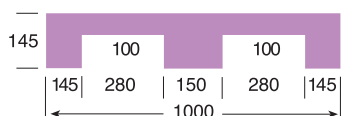
Tappi antiscivolo opzionali disponibili per un trasporto sicuro

Fondo grigliato per una maggiore resistenza di carico

Bordi perimetrali esterni per un carico sicuro: mm 7 standard e mm 22 a richiesta

## C3 PALLET C3

Superficie di appoggio	Dimensioni	Peso	Colore	Materiale	Carico Dinamico	Carico Statico	Carico su Rack
3 traverse longitudinali	L.1200; A.1000; h.145 mm.	13,000 kg.	■	HDPE	fino a 1000 kg.	5000 kg.	500 kg.



## C3-3R PALLET C3 CON 3 RINFORZI IN METALLO

Peso	Carico Dinamico	Carico Statico	Carico su Rack
15,000 kg.	1250 kg.	5000 kg.	1000 kg.

## C3-4R PALLET C3 CON 4 RINFORZI IN METALLO

Peso	Carico Dinamico	Carico Statico	Carico su Rack
15,600 kg.	1500 kg.	5000 kg.	1250 kg.