

CESTELLI PER PIATTI E BICCHIERI

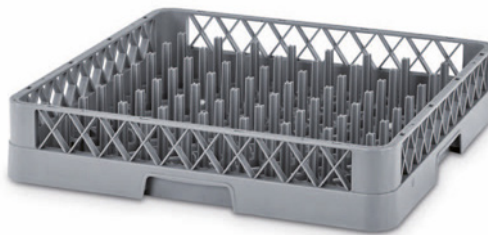
9100 CESTELLO SEMPLICE

Dimensioni Esterne	Alt. impilata	Apertura Rete	Peso	Un. Pallet
L.500; A.500; h.102 mm.	94 mm.	9,8 mm.	1,220 kg.	100



9101 CESTELLO PER PIATTI

Dimensioni Esterne	Alt. impilata	Piatti Cap.	Peso	Un. Pallet
L.500; A.500; h.102 mm.	94 mm.	18	1,300 kg.	100



9125 CESTELLO CON 25 SCOMPARTI

Dimensioni Esterne	Alt. impilata	Dimensioni della Cella	Peso	Un. Pallet
L.500; A.500; h.102 mm.	94 mm.	92x92x75 mm.	1,550 kg.	100



9136 CESTELLO CON 36 SCOMPARTI

Dimensioni Esterne	Alt. impilata	Dimensioni della Cella	Peso	Un. Pallet
L.500; A.500; h.102 mm.	94 mm.	76x76x75 mm.	1,670 kg.	100



9149 CESTELLO CON 49 SCOMPARTI

Dimensioni Esterne	Alt. impilata	Dimensioni della Cella	Peso	Un. Pallet
L.500; A.500; h.102 mm.	94 mm.	65x65x75 mm.	1,820 kg.	100



9200 ESTENSIONE RACK

Dimensioni Esterne	Incremento Altezza	Peso	Un. Pallet
L.500; A.500; h.40 mm.	40 mm.	0,460 kg.	200



9225 ESTENSIONE RACK CON 25 SCOMPARTI

Dimensioni Esterne	Incr. Altezza	Dimensioni della Cella	Peso	Un. Pallet
L.500; A.500; h.50 mm.	40 mm.	91x91x40 mm.	0,740 kg.	200



9236 ESTENSIONE RACK CON 36 SCOMPARTI

Dimensioni Esterne	Alt. impilata	Dimensioni della Cella	Peso	Un. Pallet
L.500; A.500; h.50 mm.	40 mm.	75x75x40 mm.	0,810 kg.	200



9249 ESTENSIONE RACK CON 49 SCOMPARTI

Dimensioni Esterne	Alt. impilata	Dimensioni della Cella	Peso	Un. Pallet
L.500; A.500; h.50 mm.	40 mm.	64x64x38 mm.	0,890 kg.	200



9000 KIT DI UNIONE PERMANENTE

