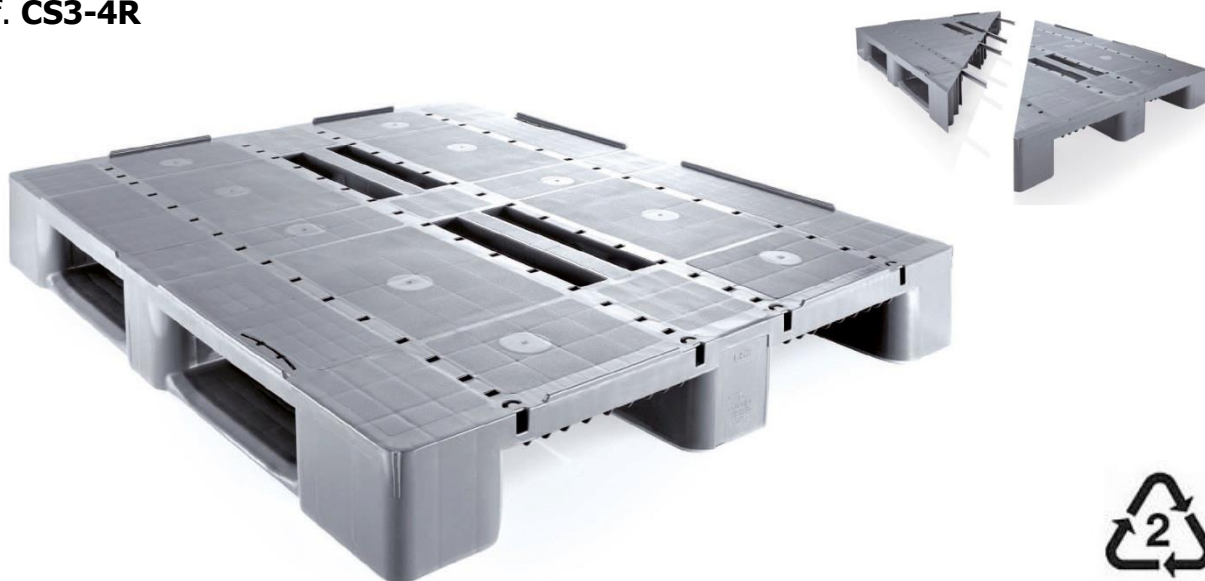


PALET 1200x1000 CON 3 TRAVESAÑOS Y 4 REFUERZOS

Rev. 16-7-19

Ref. **CS3-4R**



CONGOST presenta un palet con superficie casi completamente cerrada, que lo hace ideal para embalaje de sacos y cartones. Los travesaños tienen una inclinación que facilita su manejo con transpaleta o carretilla. Disponible también con travesaños cerrados para deslizar fácilmente en sistemas automáticos y para óptima limpieza.

COMPOSICIÓN:

Material:	HDPE
Calidad:	Regranulado

PESO Y VOLUMEN:

Peso:	19,500 kg
Capacidad:	--

DIMENSIONES EXTERIORES (mm) (+/- 1%):

Largo:	1200
Ancho:	1000
Altura:	146

DIMENSIONES ACOTADAS (mm) (+/- 1%):

Lado largo:		
Distancia entre patas:	315	
Ancho patas extremo:	210	
Ancho pata centro:	150	
Lado corto:		
Distancia entre patas:	270	
Ancho patas extremo:	155	
Ancho pata centro:	150	

ENCAJADO Y APILADO:

Encajable:	No
Zona encajada:	--
Zona no encajada:	--
Apilable:	--
Altura en apilado:	--

OTRAS CARACTERÍSTICAS:

Superficie:	Ranurado
Dimensiones perforaciones:	
Espesor paredes:	
Superficie de apoyo:	3 travesaños longitudinales
Reborde:	7 mm
Refuerzos:	4 refuerzos metálicos internos
Resistencia a la temperatura:	de -30°C a +40°C
Colores:	Gris basalto
Unidades/palet:	
Marcaje por termo-impresión:	Opcional
RFID:	Opcional

RESISTENCIA DE CARGA:

dinámica:	hasta 1500 kg
estática:	hasta 5000 kg
sobre rack:	hasta 1250 kg

