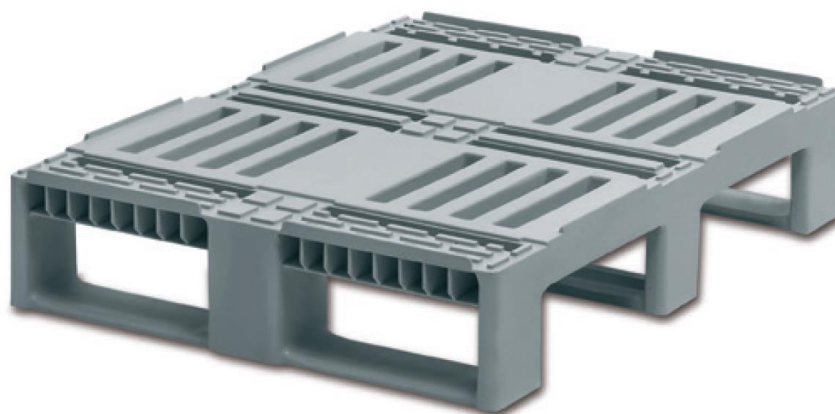


## PALET 800x600 CON 3 TRAVESAÑOS

Rev. 16-7-19

Ref. **CR2**



HDPE

**CONGOST** presenta un palet compacto que cumple los requerimientos actuales de la industria alimentaria. Tiene 3 travesaños de poca altura y 4 entradas de carga, lo que hace que pueda manipularse fácilmente con cualquier tipo de carretilla elevadora (con un máximo de distancia entre horquillas de 540 mm). Su estructura, estructura y travesaños aseguran una óptima estabilidad en el transporte de los propios palets vacíos. Es una alternativa económica para el transporte de mercancías entre fabricantes y centros de distribución, respondiendo a todas las exigencias de los sistemas logísticos modernos.

### COMPOSICIÓN:

Material:	<b>HDPE</b>
Calidad:	<b>Alimentaria</b>

### PESO Y VOLUMEN:

Peso:	<b>7,500 kg</b>
Capacidad:	--

### DIMENSIONES EXTERIORES (mm) (+/-1%):

Largo:	<b>800</b>
Ancho:	<b>600</b>
Altura:	<b>160</b>

### DIMENSIONES ACOTADAS (mm) (+/-1%):

Lado largo:	
Distancia entre patas:	<b>110</b>
Ancho patas extremo:	<b>100</b>
Ancho pata centro:	<b>90</b>
Lado corto:	
Distancia entre patas:	<b>232,5</b>
Ancho patas extremo:	<b>25</b>
Ancho pata centro:	<b>90</b>

### ENCAJADO Y APILADO:

Encajable:	<b>No</b>
Zona encajada:	
Zona no encajada:	
Apilable:	--
Altura en apilado:	--

### OTRAS CARACTERÍSTICAS:

Superficie:	<b>Ranurado</b>
Dimensiones perforaciones:	
Espesor paredes:	
Superficie de apoyo:	<b>3 travesaños transversales</b>
Reborde:	<b>7 mm</b>
Refuerzos:	<b>No</b>
Resistencia a la temperatura:	<b>de -30°C a +40°C</b>
Colores:	<b>Gris</b>
Unidades/palet:	
Marcaje por termo-impresión:	<b>Opcional</b>
RFID:	

### RESISTENCIA DE CARGA:

dinámica:	<b>hasta 500 kg</b>
estática:	<b>hasta 2000 kg</b>
sobre rack:	--

