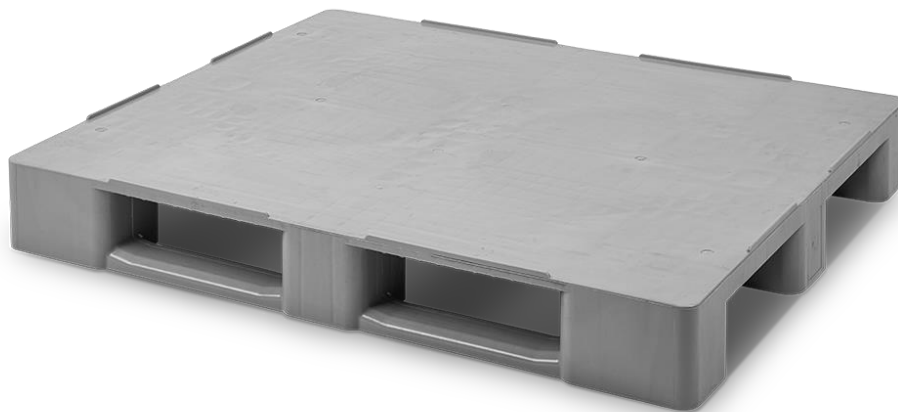
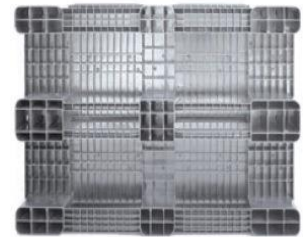


PALET LISO CON TRAVESAÑOS Y 4 REFUERZOS

Rev. 1-12-20

Ref. **C3C-4R**



CONGOST presenta su palet monoblock, que asegura una mayor resistencia y cumple los requerimientos sanitarios actuales. Su estructura permite una limpieza fácil. Los travesaños tienen una inclinación que facilita su manejo con transpaleta o carretilla elevadora. Los rebordes mejoran la seguridad de carga y los refuerzos aumentan la resistencia de carga. Dispone de alojamiento para topes antideslizantes para asegurar la estabilidad de la carga (opcional).

COMPOSICIÓN:

Material:	HDPE
Calidad:	Alimentaria

PESO Y VOLUMEN:

Peso:	17,300 kg
Capacidad:	--

DIMENSIONES EXTERIORES (mm) (+/- 1%):

Largo:	1200
Ancho:	1000
Altura:	145

DIMENSIONES ACOTADAS (mm) (+/- 1%):

Lado largo:	
Distancia entre patas:	315
Ancho patas en extremos:	210
Ancho patas en centro:	150
Lado corto:	
Distancia entre patas:	280
Ancho patas extremo:	145
Ancho patas centro:	150

ENCAJADO Y APILADO:

Encajable:	No
Zona encajada:	--
Zona no encajada:	--
Apilable:	Si
Altura en apilado:	

OTRAS CARACTERÍSTICAS:

Superficie:	Lisa
Dimensiones ranura:	--
Espesor paredes:	
Superficie de apoyo:	3 travesaños longitudinales
Reborde:	7 mm
Refuerzos:	4, metálicos, internos
Resistencia a la temperatura:	de -20°C a +60°C
Colores:	gris
Unidades/palet (1200x1000):	15
Marcaje por termo-impresión:	Opcional
RFID:	No

RESISTENCIA DE CARGA:

dinámica:	hasta 1500 kg
estática:	hasta 5000 kg
sobre rack:	hasta 1250 kg

