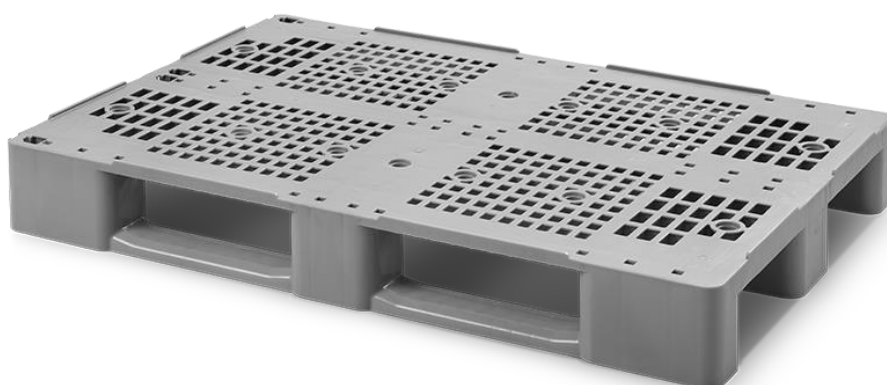
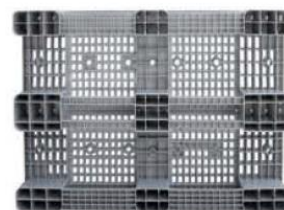


## PALET PERFORADO CON TRAVESAÑOS Y 4 REFUERZOS

Rev. 1-12-20

Ref. **C1-4R**



HDPE

**CONGOST** presenta un palet compacto que cumple los requerimientos sanitarios actuales. Su estructura permite una limpieza fácil. Los travesaños tienen una inclinación que facilita su manejo con transpaleta o carretilla elevadora. Los rebordes mejoran la seguridad de carga y los refuerzos aumentan la resistencia de carga. Dispone de alojamiento para topes antideslizantes para asegurar la estabilidad de la carga (opcional).

### COMPOSICIÓN:

Material: HDPE  
Calidad: Alimentaria

### PESO Y VOLUMEN:

Peso: 14,200 kg  
Capacidad: --

### DIMENSIONES EXTERIORES (mm) (+/- 1%):

Largo: 1200  
Ancho: 800  
Altura: 145

### DIMENSIONES ACOTADAS (mm) (+/- 1%):

Lado largo:  
Distancia entre patas: 315  
Ancho patas en extremos: 210  
Ancho patas en centro: 150  
Lado corto:  
Distancia entre patas: 225  
Ancho patas extremo: 100  
Ancho patas centro: 150

### ENCAJADO Y APILADO:

Encajable: No  
Zona encajada: --  
Zona no encajada: --  
Apilable: Si  
Altura en apilado:

### OTRAS CARACTERÍSTICAS:

Superficie: Perforada  
Dimensiones perforaciones:  
Espesor paredes:  
Superficie de apoyo: 3 travesaños longitudinales  
Reborde: 7 mm  
Refuerzos: 4, metálicos  
Resistencia a la temperatura: de -20°C a +60°C  
Colores: gris  
Unidades/palet (1200x800): 15  
Marcaje por termo-impresión: Opcional  
RFID: No

### RESISTENCIA DE CARGA:

dinámica: hasta 1500 kg  
estática: hasta 5000 kg  
sobre rack: hasta 1250 kg

