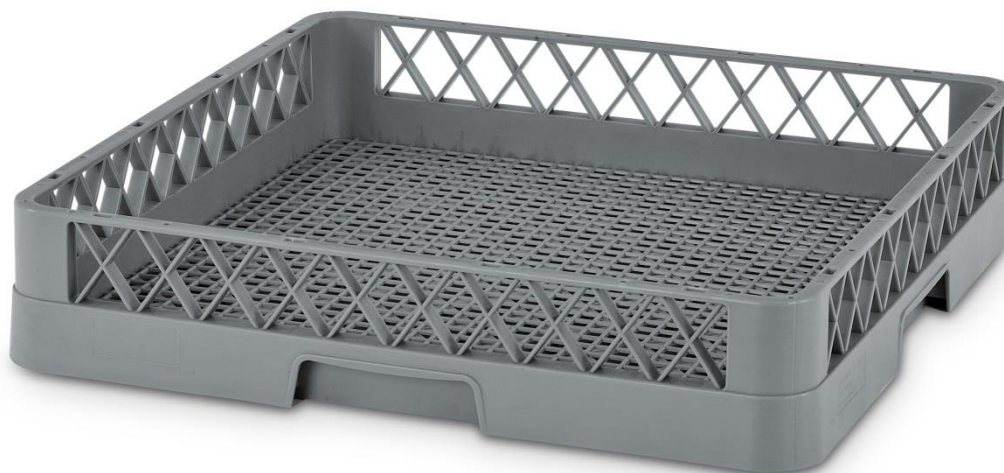


## BANDEJA RACK SIMPLE

Rev. 16-7-19

Ref. **9100**



**CONGOST** presenta una bandeja rack sin separadores y con ranurado pequeño en el fondo para utilizar con cubiertos o piezas pequeñas (tazas de café, vasos de chupitos, etc.). Es resistente al agua caliente y por lo tanto ideal para utilizar en el lavavajillas. Todos los modelos son apilables entre sí. Se puede aumentar la altura de las paredes utilizando extensiones.

### COMPOSICIÓN:

Material:	PP
Calidad:	Alimentaria

### PESO Y VOLUMEN:

Peso:	1,220 kg
Capacidad:	

### DIMENSIONES EXTERIORES (mm) (+/- 1%):

Largo superior:	500
Largo inferior:	500
Ancho superior:	500
Ancho inferior:	500
Altura:	102

### DIMENSIONES INTERIORES (mm) (+/- 1%):

Largo superior:	
Largo inferior:	
Ancho superior:	
Ancho inferior:	
Altura:	

### ENCAJADO Y APILADO:

Encajable:	No
Zona encajada:	--
Zona no encajada:	--
Apilable:	Si
Altura en apilado:	94 mm
Características:	
Señalización apilado:	No

### PAREDES:

Fondo:	Ranurado
Dimensiones ranura fondo:	9,8x9,8 mm
Paredes lado largo:	Ranuradas
Dimensiones ranura lado largo:	Rombo 49x36 mm
Paredes lado corto:	Ranuradas
Dimensiones ranura lado corto:	Rombo 49x36 mm
Espesor paredes:	
Características:	

### OTRAS CARACTERÍSTICAS:

Asas:	4, cerradas, en los 4 lados
Dimensiones asas:	
Resistencia a la temperatura:	de 0°C a +100°C
Colores:	Gris
Unidades/palet:	100
Marcaje por termo-impresión:	Opcional
RFID:	No
Accesorios:	Extensión rack ref. 9200, 9225, 9236 y 9249