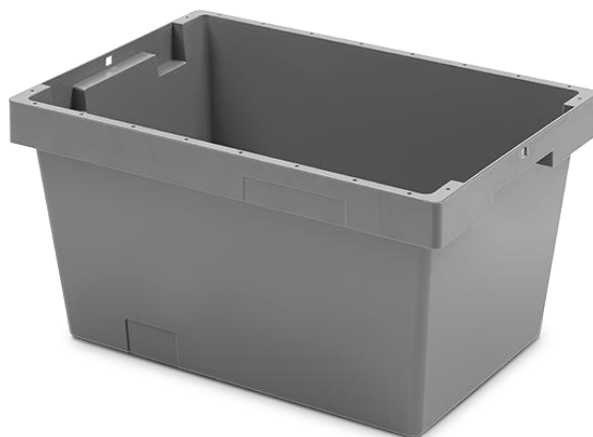


CUBETA ENCAJABLE DE DISTRIBUCIÓN

Rev. 1-12-20

Ref. **493328**



CONGOST presenta su cubeta apropiada para la distribución, gracias a la óptima ultimación de su volumen y ahorro en el transporte de retorno al ser encajable. Especialmente diseñadas para poder incorporar códigos de barras y porta etiquetas.

COMPOSICIÓN:

Material:	PPCOP
Calidad:	Alimentaria

PESO Y VOLUMEN:

Peso:	1,260 kg
Capacidad:	35 L

DIMENSIONES EXTERIORES (mm) (+/- 1%):

Largo superior:	490
Largo inferior:	
Ancho superior:	330
Ancho inferior:	
Altura:	280

DIMENSIONES INTERIORES (mm) (+/- 1%):

Largo superior:	457
Largo inferior:	400
Ancho superior:	301
Ancho inferior:	250
Altura:	277

ENCAJADO Y APILADO:

Encajable:	Si
Zona encajada:	
Zona no encajada:	
Apilable:	Utilizando tapa ref.493300
Altura en apilado:	
Características:	
Señalización apilado:	--

PAREDES:

Fondo:	Liso
Dimensiones ranura fondo:	--
Paredes lado largo:	Lisas
Dimensiones ranura lado largo:	--
Paredes lado corto:	Lisas
Dimensiones ranura lado corto:	--

Espesor paredes:

Características:

OTRAS CARACTERÍSTICAS:

Asas:	Cerradas
Dimensiones asas:	
Resistencia a la temperatura:	de 0°C a +100°C
Colores:	A definir
Unidades/palet (1200x800):	228
Marcaje por termo-impresión:	Opcional
RFID:	No
Accesorios:	

