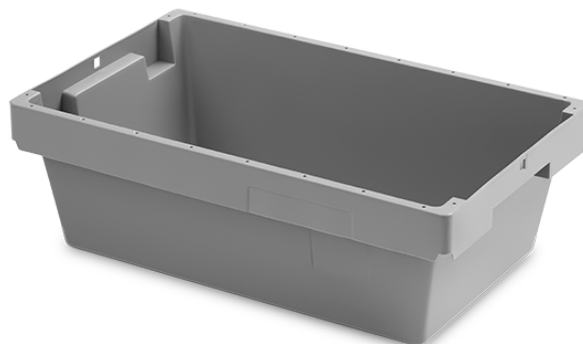


## CUBETA ENCAJABLE DE DISTRIBUCIÓN

Rev. 1-9-21

Ref. **493016**



**CONGOST** presenta su cubeta apropiada para la distribución, gracias a la óptima ultimación de su volumen y ahorro en el transporte de retorno al ser encajable. Especialmente diseñadas para poder incorporar códigos de barras y porta etiquetas.

### COMPOSICIÓN:

Material:	PPCOP
Calidad:	Alimentaria

### PESO Y VOLUMEN:

Peso:	0,850 kg
Capacidad:	16 L

### DIMENSIONES EXTERIORES (mm) (+/- 1%):

Largo superior:	490
Largo inferior:	
Ancho superior:	300
Ancho inferior:	
Altura:	160

### DIMENSIONES INTERIORES (mm) (+/- 1%):

Largo superior:	455
Largo inferior:	405
Ancho superior:	277
Ancho inferior:	230
Altura:	157

### ENCAJADO Y APILADO:

Encajable:	Si
Zona encajada:	
Zona no encajada:	
Apilable:	Utilizando tapa ref.493000
Altura en apilado:	
Características:	
Señalización apilado:	--

### PAREDES:

Fondo:	Liso
Dimensiones ranura fondo:	--
Paredes lado largo:	Lisas
Dimensiones ranura lado largo:	--
Paredes lado corto:	Lisas
Dimensiones ranura lado corto:	--
Espesor paredes:	
Características:	

### OTRAS CARACTERÍSTICAS:

Asas:	Cerradas
Dimensiones asas:	
Resistencia a la temperatura:	de 0°C a +100°C
Colores:	A definir
Unidades/palet (1200x800):	228
Marcaje por termo-impresión:	Opcional
RFID:	No
Accesorios:	

### DIMENSIONES INTERIORES (mm):

