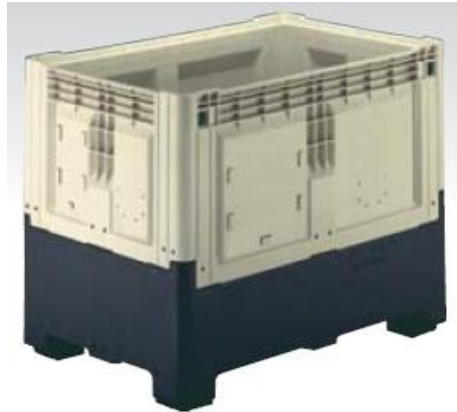


## MARTBOX PLEGABLE 1200x800x978 CON 3 TRAVESAÑOS

Rev. 16-7-19

Ref. **1389C3**



**CONGOST** presenta un Smartbox cerrado cuyos lados pueden plegarse, ahorrando de esta manera espacio durante su almacenaje y transporte en vacío. El diseño de sus patas garantizan máxima estabilidad en apilado, tanto abierto como plegado. Fácil de limpiar y de plegar. No tiene elementos metálicos y es 100% reciclable. Manejable con traspaleta y carretilla elevadora.

### COMPOSICIÓN:

Material: **HDPE**

Calidad: **Alimentaria**

### PESO Y VOLUMEN:

Peso: **52,000 kg (+/-1%)**

Capacidad: **695 L**

### DIMENSIONES EXTERIORES (mm) (+/-1%):

Largo superior: **1200**

Largo inferior: **1200**

Ancho superior: **800**

Ancho inferior: **800**

Altura sin travesaños: **973**

Altura con travesaños: **978**

Altura plegado: **470**

### DIMENSIONES INTERIORES (mm) (+/-1%):

Largo superior: **1120**

Largo inferior: **1120**

Ancho superior: **720**

Ancho inferior: **720**

Altura: **833**

### ENCAJADO Y APILADO:

Encajable: **No**

Zona encajada: **--**

Zona no encajada: **--**

Apilable: **Si**

Altura en apilado:

Características:

Señalización apilado: **--**

### PAREDES:

Fondo: **Liso**

Dimensiones ranura fondo: **--**

Paredes lado largo: **Liso**

Dimensiones ranura lado largo: **--**

Paredes lado corto: **Liso**

Dimensiones ranura lado corto: **--**

Espesor paredes:

Características: **Doble pared en esquinas y centro pared**

### OTRAS CARACTERÍSTICAS:

Asas: **No**

Dimensiones asas: **--**

Superficie de apoyo: **3 travesaños**

Resistencia a la temperatura: **de -20°C a +60°C**

Resistencia de carga dinámica: **750 kg**

Resistencia de carga estática: **7000 kg**

Colores: **Marfil / base negra**

Unidades/palet:

Marcaje por termo-impresión: **Opcional**

RFID: **No**

Accesorios:

