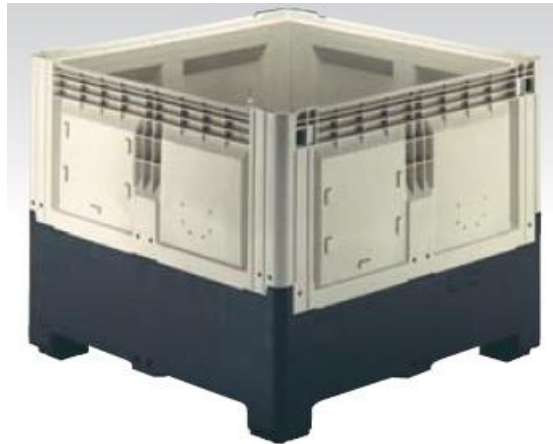


## SMARTBOX PLEGABLE 1200x1200x978 CON 2 TRAVESAÑOS

Rev. 16-7-19

Ref. **1329C2**



**CONGOST** presenta un Smartbox cerrado cuyos lados pueden plegarse, ahorrando de esta manera espacio durante su almacenaje y transporte en vacío. El diseño de sus patas garantizan máxima estabilidad en apilado, tanto abierto como plegado. Fácil de limpiar y de plegar. No tiene elementos metálicos y es 100% reciclable. Manejable con traspaleta y carretilla elevadora.

### COMPOSICIÓN:

Material:	<b>HDPE</b>
Calidad:	<b>Alimentaria</b>

### PESO Y VOLUMEN:

Peso:	<b>61,500 kg (+/-1%)</b>
Capacidad:	<b>1080 L</b>

### DIMENSIONES EXTERIORES (mm) (+/-1%):

Largo superior:	<b>1200</b>
Largo inferior:	<b>1200</b>
Ancho superior:	<b>1200</b>
Ancho inferior:	<b>1200</b>
Altura sin travesaños:	<b>973</b>
Altura con travesaños:	<b>978</b>
Altura plegado:	<b>470</b>

### DIMENSIONES INTERIORES (mm) (+/-1%):

Largo superior:	<b>1120</b>
Largo inferior:	<b>1120</b>
Ancho superior:	<b>1120</b>
Ancho inferior:	<b>1120</b>
Altura:	<b>833</b>

### ENCAJADO Y APILADO:

Encajable:	<b>No</b>
Zona encajada:	<b>--</b>
Zona no encajada:	<b>--</b>
Apilable:	<b>Si</b>
Altura en apilado:	
Características:	
Señalización apilado:	<b>--</b>

### PAREDES:

Fondo:	<b>Liso</b>
Dimensiones ranura fondo:	<b>--</b>
Paredes lado largo:	<b>Liso</b>
Dimensiones ranura lado largo:	<b>--</b>
Paredes lado corto:	<b>Liso</b>
Dimensiones ranura lado corto:	<b>--</b>
Espesor paredes:	
Características:	<b>Doble pared en esquinas y centro pared</b>

### OTRAS CARACTERÍSTICAS:

Asas:	<b>No</b>
Dimensiones asas:	<b>--</b>
Superficie de apoyo:	<b>2 travesaños</b>
Resistencia a la temperatura:	<b>de -20°C a +60°C</b>
Resistencia de carga dinámica:	<b>950 kg</b>
Resistencia de carga estática:	<b>7000 kg</b>
Colores:	<b>Marfil / base negra</b>
Unidades/palet:	
Marcaje por termo-impresión:	<b>Opcional</b>
RFID:	<b>No</b>
Accesorios:	

