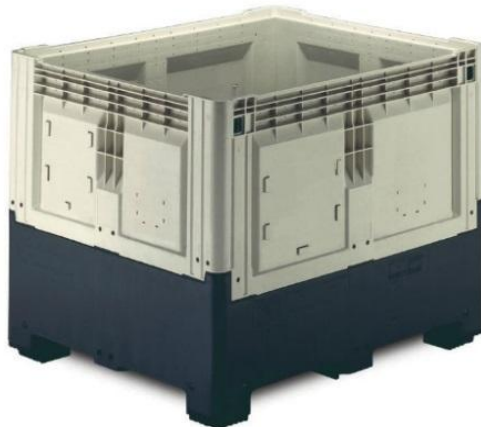


SMARTBOX PLEGABLE 1200x1000x978 CON 2 TRAVESAÑOS

Rev. 16-7-19

Ref. **1309C2**



CONGOST presenta un Smartbox cerrado cuyos lados pueden plegarse, ahorrando de esta manera espacio durante su almacenaje y transporte en vacío. El diseño de sus patas garantizan máxima estabilidad en apilado, tanto abierto como plegado. Fácil de limpiar y de plegar. No tiene elementos metálicos y es 100% reciclable. Manejable con traspaleta y carretilla elevadora.

COMPOSICIÓN:

Material: **HDPE**

Calidad: **Alimentaria**

PESO Y VOLUMEN:

Peso: **56,000 kg (+/-1%)**

Capacidad: **905 L**

DIMENSIONES EXTERIORES (mm) (+/-1%):

Largo superior: **1200**

Largo inferior: **1200**

Ancho superior: **1000**

Ancho inferior: **1000**

Altura sin travesaños: **973**

Altura con travesaños: **978**

Altura plegado: **470**

DIMENSIONES INTERIORES (mm) (+/-1%):

Largo superior: **1120**

Largo inferior: **1120**

Ancho superior: **920**

Ancho inferior: **920**

Altura: **833**

ENCAJADO Y APILADO:

Encajable: **No**

Zona encajada: **--**

Zona no encajada: **--**

Apilable: **Si**

Altura en apilado: **--**

Características: **--**

Señalización apilado: **--**

PAREDES:

Fondo: **Liso**

Dimensiones ranura fondo: **--**

Paredes lado largo: **Liso**

Dimensiones ranura lado largo: **--**

Paredes lado corto: **Liso**

Dimensiones ranura lado corto: **--**

Espesor paredes: **--**

Características: **Doble pared en esquinas y centro pared**

OTRAS CARACTERÍSTICAS:

Asas: **No**

Dimensiones asas: **--**

Superficie de apoyo: **2 travesaños**

Resistencia a la temperatura: **de -20°C a +60°C**

Resistencia de carga dinámica: **850 kg**

Resistencia de carga estática: **7000 kg**

Colores: **Marfil / base negra**

Unidades/palet: **--**

Marcaje por termo-impresión: **Opcional**

RFID: **No**

Accesorios: **--**

