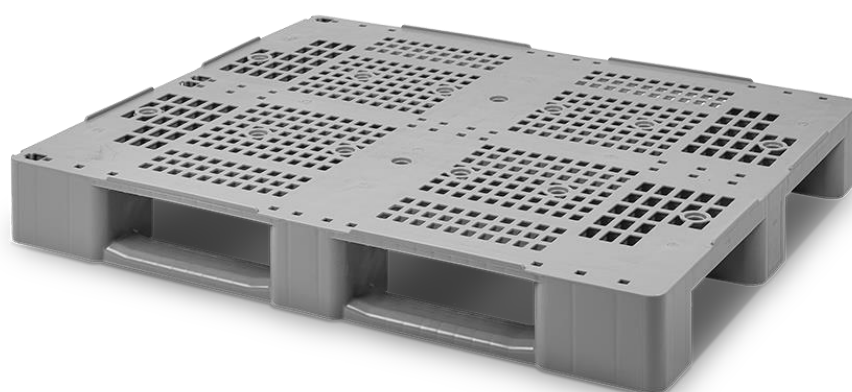


## PALETTE MIT DURCHBROCHENER OBERFLÄCHE, 3 KUFEN UND 3 STAHLROHR-VERSTÄRKUNG

Rev. 1-12-20

Art.-Nr. **C3-3R**



**CONGOST** präsentiert eine kompakte Palette, die den aktuellen sanitären Anforderungen gerecht wird. Seine Struktur ermöglicht eine einfache Reinigung. Die Querträger haben eine Neigung, die die Bedienung mit einem Palettenwagen oder Gabelstapler erleichtert. Flansche verbessern die Lastsicherheit und Verstärkungen erhöhen den Lastwiderstand. Es verfügt über rutschfeste Stopfen,-Unterkünfte, um die Laststabilität zu gewährleisten (optional).

### ZUSAMMENSETZUNG:

Material: HDPE  
Qualität: Lebensmittel

### GEWICHT UND VOLUMEN:

Gewicht: 15,000 kg  
Volumen: --

### AUßENMAßE (mm) (+/-1%):

Länge: 1200  
Breite: 1000  
Höhe: 145

### BEMAßTE DIMENSIONEN (mm) (+/-1%):

#### Lange Seite:

Abstand zwischen den Beinen: 315  
Breite Beine an den Enden: 210  
Breite Beine in der Mitte: 150

#### Kurze Seite:

Abstand zwischen den Beinen: 280  
Breite Beine an den Enden: 145  
Breite Beine in der Mitte: 150

### STAPEL- UND NESTBAR:

Nestbar: Nein  
Nestbarer Bereich: --  
Nicht nestbarer Bereich: --  
Stapelbar: Ja  
Stapelhöhe:

### ANDERE FUNKTIONEN:

Oberfläche: durchbrochen  
Perforierte Dimensionen:  
Wandstärke:  
Bodenaufgabe: 3 Kufen  
Rutschsicherungsrand: 7 mm  
Verstärkungen: 3, Stahlrohr-Verstärkung  
Temperaturbeständigkeit: von -20°C bis +60°C  
Farben: grau  
Einheiten/Palette (1200x1000): 15  
Thermodruckmakierung: Optional  
RFID: Nein

### TRAGLASTEN:

Dynamisch: bis 1250 kg  
Statisch: bis 5000 kg  
Hochregal: bis 1000 kg

