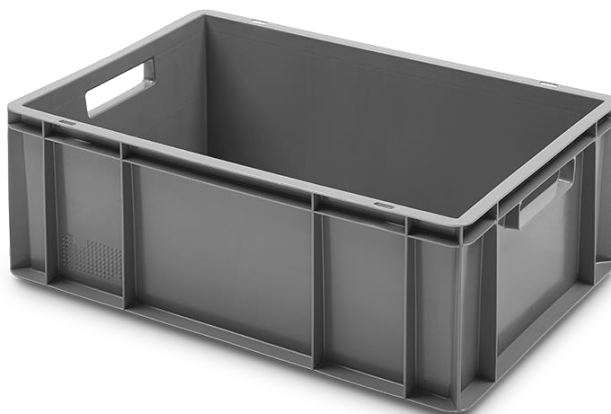


## EURO-STAPELBEHÄLTER MIT OFFENEN GRIFFEN

Rev. 1-12-20

Art.-Nr. **6423**



**CONGOST** präsentiert ein Stapelbehälter, die für den Transport von Lebensmitteln geeignet ist. Seine durchdungen und ergonomischen Griffe machen es einfach, Produkte zu handhaben und zu laden. Es reinigt leicht.

### ZUSAMMENSETZUNG:

Material:	HDPE
Qualität:	Lebensmittel

### GEWICHT UND VOLUMEN:

Gewicht:	2,300 kg
Volumen:	45 L

### AUßENMAßE (mm) (+/- 1%):

Obere Länge:	600
Untere Länge:	600
Obere Breite:	400
Untere Breite:	400
Höhe:	235

### INNENMAßE (mm) (+/- 1%):

Obere Länge:	567
Untere Länge:	567
Obere Breite:	367
Untere Breite:	367
Höhe:	231

### STAPEL- UND NESTBAR:

Nestbar:	Nein
Nestbarer Bereich:	--
Nicht nestbarer Bereich:	--
Stapelbar:	Ja
Stapelhöhe:	
Funktionen:	
Gestapelte Signalisierung:	--

### WÄNDE:

Hintergrund:	Glatt
Hintergrund Slot Dimensionen:	--
Lange Seitenwände:	Glatt
Lange Seite Slot Abmessungen:	--
Kurze Seitenwände:	Glatt
Kurze Seite Slot Abmessungen:	--
Wändestärke:	2 mm

### Funktionen:

### ANDERE FUNKTIONEN:

Griffe:	2, offen, kurze Seiten
Griffmaße:	
Temperaturbeständigkeit:	von -20°C bis +60°C
Farben:	Weiß, grau
Einheiten/Palette (1200x800):	40
Thermodruckmarkierung:	Optional
RFID:	Nein
Zubehör:	Deckel Art.-Nr. 3270 und 6400

### INNENMAßE (mm):

