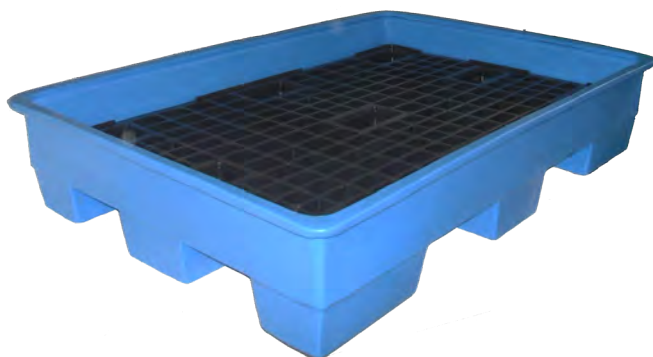


» PALETTES DE RÉTENTION

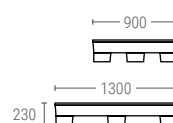


5002100

PALETTE DE RÉTENTION

Dimensions Ext.	L.1300, l.900, h.230 mm
Poids	11 kg
Capacité	150 litres
Couleur	
Matière	LLDPE

Dimensions Intérieures (mm)

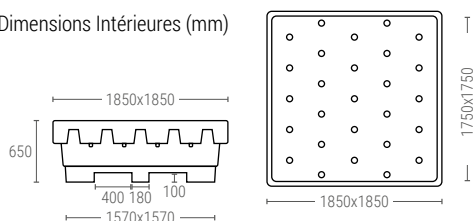


5102100

PALETTE DE RÉTENTION

Dimensions Ext.	L.1850, l.1750, h.650 mm
Poids	72 kg
Capacité	1000 litres
Couleur	
Matière	LLDPE

Dimensions Intérieures (mm)



- La palette de déversement est fabriquée en polyéthylène **rotomoulé**.
- Très **résistant** à la corrosion et aux conditions difficiles
- La palette de déversement est conçue pour stocker les **liquides corrosifs**.
- Il **protège** des déversements possibles sur les sols, les personnes et les installations, conformément à la législation en vigueur.

- **Prend en charge tous les types d'emballages** en plastique, métal, conteneurs GRG jusqu'à 1000 L, fûts...
- Il est **empilable** les uns avec les autres, ce qui permet de réduire l'espace de stockage et de transport.
- Le plateau de déversement rigide **supporte les conteneurs GRG métalliques**.