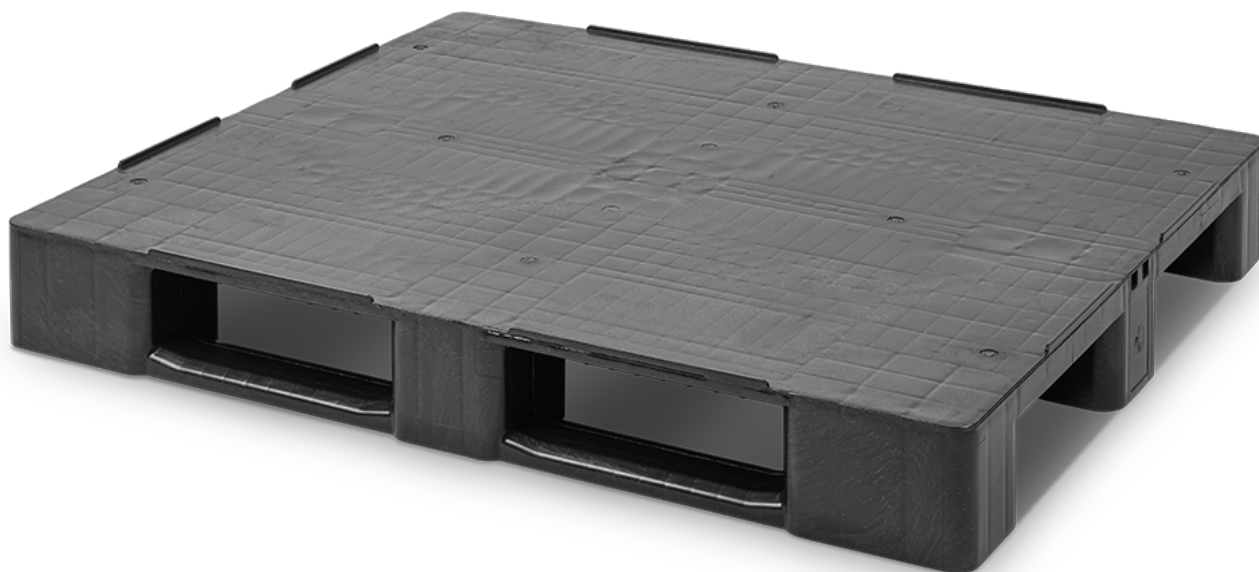


# » PALETTES PLEINES ECO C3C



BACS  
GERBABLES

BACS EMBÔTABLES  
ET GERBABLES

PLATEAUX  
ROULANTS

CONTENEURS ET  
RÉSÉROIRS

PALETTES

ARTICLES DIVERS

COLLECTEURS  
A DÉCHETS

BARRIÈRES  
PLASTIQUES

## ECO C3C

### PALETTE PLEINE ECO C3C

Surface d'appui	3 semelles longitudinales
Dimensions ext.	L.1200, l.1000, h.145 mm
Poids	14,500 kg
Couleur	●
Matière	HDPE recyclé
Charge dynamique	jusqu'à 1000 kg
Charge statique	jusqu'à 4000 kg

## ECO C3C-3R

### PALETTE PLEINE ECO C3C AVEC 3 RENFORTS MÉTALLIQUES INTERNES

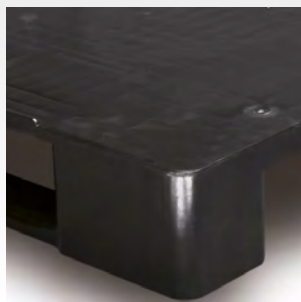
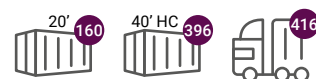
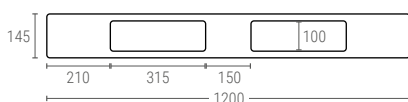
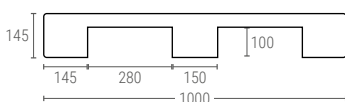
Poids	16,600 kg
Charge dynamique	jusqu'à 1250 kg
Charge statique	jusqu'à 5000 kg
Charge sur rack	jusqu'à 1000 kg

## ECO C3C-4R

### PALETTE PLEINE ECO C3C AVEC 4 RENFORTS MÉTALLIQUES INTERNES

Poids	17,300 kg
Charge dynamique	jusqu'à 1500 kg
Charge statique	jusqu'à 5000 kg
Charge sur rack	jusqu'à 1250 kg

Dimensions Intérieures (mm)



➤ Coins arrondis pour une manipulation facile et une grande résistance aux chocs.



➤ Peut être fourni avec des jantes extérieures.



➤ Conception monobloc pour une résistance majeure.



➤ Jantes extérieures de 7 à 22 mm, sur demande, pour assurer la sécurité des applications de manutention.