

» PALETTES PLEINES ECO C1C



ECO C1C

PALETTES PLEINES ECO C1C

Surface d'appui	3 semelles longitudinales
Dimensions ext.	L.1200, l.800, h.145 mm
Poids	12,600 kg
Couleur	●
Matière	Recycled HDPE
Charge dynamique	jusqu'à 1000 kg
Charge statique	jusqu'à 4000 kg

ECO C1C-3R

PALLETTE PLEINE ECO C1C AVEC 3 RENFORTS MÉTALLIQUES INTERNES

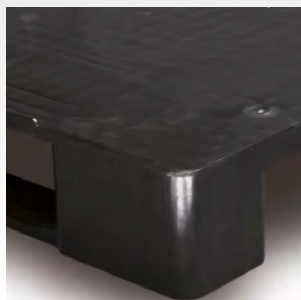
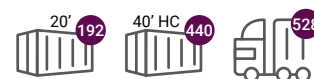
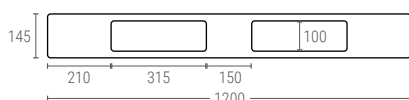
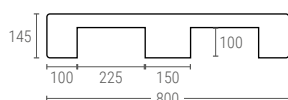
Poids	14,700 kg
Charge dynamique	jusqu'à 1250 kg
Charge statique	jusqu'à 5000 kg
Charge sur rack	jusqu'à 1000 kg

ECO C1C-4R

PALLETTE PLEINE ECO C1C AVEC 4 RENFORTS MÉTALLIQUES INTERNES

Poids	15,400 kg
Charge dynamique	jusqu'à 1500 kg
Charge statique	jusqu'à 5000 kg
Charge sur rack	jusqu'à 1250 kg

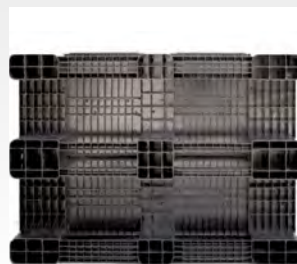
Dimensions Intérieures (mm)



➤ Coins arrondis pour une manipulation facile et une grande résistance aux chocs.



➤ Peut être fourni avec des jantes extérieures.



➤ Conception monobloc pour une résistance majeure.



➤ Jantes extérieures de 7 à 22 mm, sur demande, pour assurer la sécurité des applications de manutention.