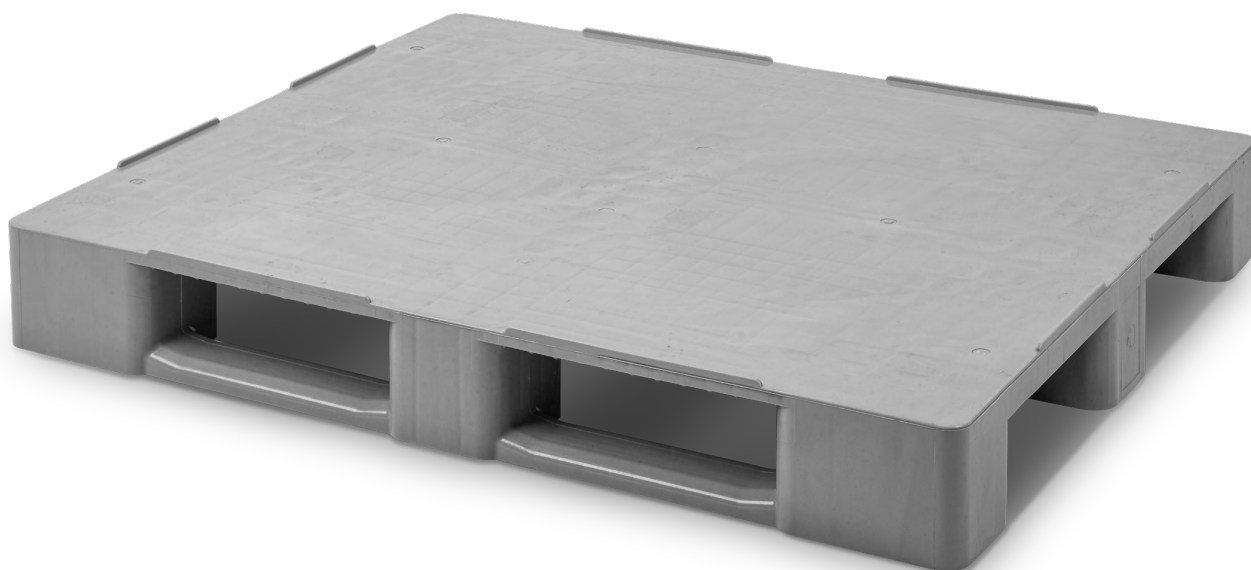


» PALETTES PLEINES C3C



BACS
GERBABLES

BACS EMBOÏTABLES
ET GERBABLES

PLATEAUX
ROULANTS

CONTENEURS ET
RÉSÉROIRS

PALETTES

ARTICLES DIVERS

COLLECTEURS
A DÉCHETS

BARRIÈRES
PLASTIQUES

C3C

PALETTE PLEINE C3C

Surface d'appui	3 semelles longitudinales
Dimensions ext.	L.1200, l.1000, h.145 mm
Poids	14,500 kg
Couleur	○
Matière	HDPE
Charge dynamique	jusqu'à 1000 kg
Charge statique	jusqu'à 4000 kg

C3C-3R

PALETTE PLEINE C3C AVEC 3 RENFORTS MÉTALLIQUES INTERNES

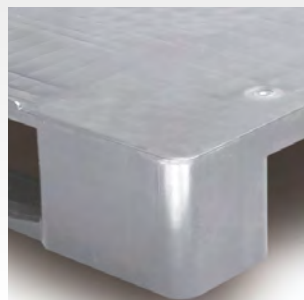
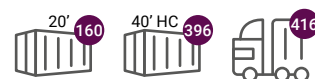
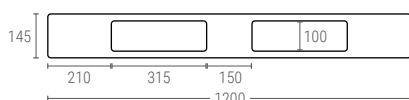
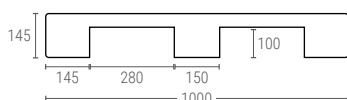
Poids	16,600 kg
Charge dynamique	jusqu'à 1250 kg
Charge statique	jusqu'à 5000 kg
Charge sur rack	jusqu'à 1000 kg

C3C-4R

PALETTE PLEINE C3C AVEC 4 RENFORTS MÉTALLIQUES INTERNES

Weight	17,300 kg
Dynamic load	jusqu'à 1500 kg
Static load	jusqu'à 5000 kg
Racking load	jusqu'à 1250 kg

Dimensions Intérieures (mm)



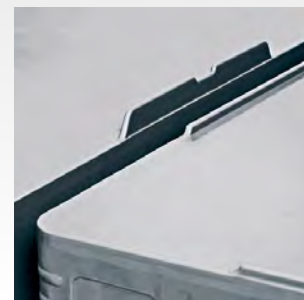
➤ Coins arrondis pour une manipulation facile et une grande résistance aux chocs.



➤ Peut être fourni avec des jantes extérieures.



➤ Conception monobloc pour une résistance majeure.



➤ Jantes extérieures de 7 à 22 mm, sur demande, pour assurer la sécurité des applications de manutention.