

# » PALETTE ECO C3



La palette ECO C3 est fabriquée en polyéthylène haute densité (PEHD) recyclé. PEHD, ce qui lui confère une grande résistance et durabilité.

Les patins permettent une manipulation sûre et facile avec les transpalettes et les chariots élévateurs.

Grâce à sa structure monobloc, elle est stable et facile à nettoyer.

**i** Peut être fourni avec un logo imprimé à chaud.

## ECO C3

### PALETTE ECO C3

Surface d'appui	3 semelles longitudinales
Dimensions ext.	L.1200, l.1000, h.145 mm
Poids	16,5 kg
Couleur	●
Matière	Recycled HDPE
Charge dynamique	jusqu'à 1000 kg
Charge statique	jusqu'à 5000 kg
Charge sur rack	jusqu'à 700 kg

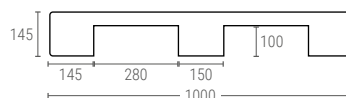


## ECO C3-3R

### PALETTE ECO C3 AVEC 3 RENFORTS MÉTALLIQUES INTERNES

Poids	15 kg
Charge dynamique	jusqu'à 1250 kg
Charge statique	jusqu'à 5000 kg
Charge sur rack	jusqu'à 1000 kg

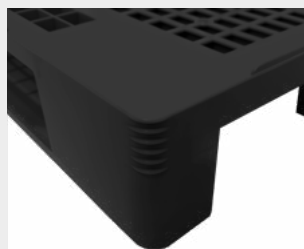
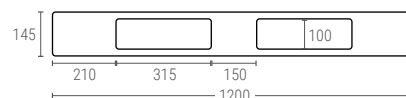
Dimensions Intérieures (mm)



## ECO C3-4R

### PALLET ECO C3 AVEC 4 RENFORTS MÉTALLIQUES INTERNES

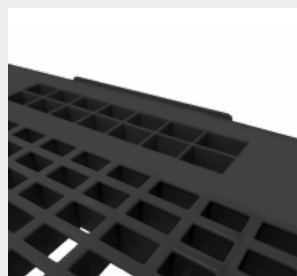
Poids	15,6 kg
Charge dynamique	jusqu'à 1250 kg
Charge statique	jusqu'à 5000 kg
Charge sur rack	jusqu'à 1250 kg



➤ Coins renforcés avec rainures conçus pour faciliter le filmage étirable.



➤ Surface perforée facilitant son nettoyage.



➤ Bordures de sécurité standard de 7 mm pour une sécurité accrue de la charge.



➤ Possibilité d'intégrer 3 ou 4 renforts métalliques afin d'augmenter la capacité de charge du rack, jusqu'à 1250 kg.