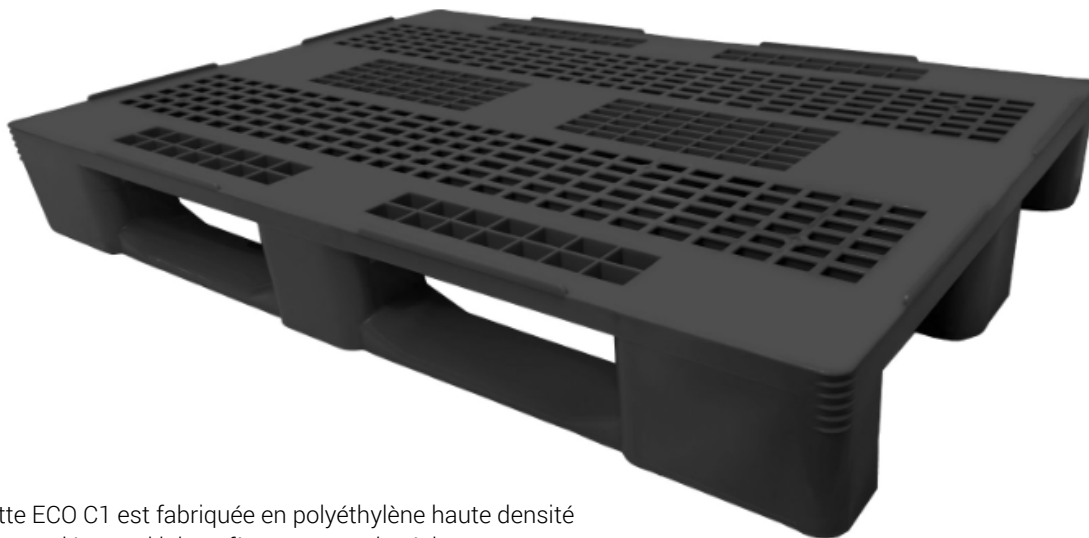


» PALETTE ECO C1



La palette ECO C1 est fabriquée en polyéthylène haute densité (PEHD) recyclé, ce qui lui confère une grande résistance et durabilité.

Les patins permettent une manipulation sûre et facile avec les transpalettes et les chariots élévateurs.

Grâce à sa structure monobloc, elle est stable et facile à nettoyer.

i Peut être fourni avec un logo imprimé à chaud.

ECO C1

PALETTE ECO C1

Surface d'appui	3 semelles longitudinales
Dimensions ext.	L.1200, l.800, h.145 mm
Poids	13,750 kg
Couleur	●
Matière	PEHD recyclé
Charge dynamique	jusqu'à 1000 kg
Charge statique	jusqu'à 5000 kg
Charge sur rack	jusqu'à 500 kg

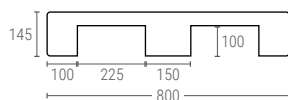


ECO C1-3R

PALETTE ECO C1 AVEC 3 RENFORTS MÉTALLIQUES INTERNES

Poids	13,5 kg
Charge dynamique	up to 1250 kg
Charge statique	jusqu'à 5000 kg
Charge sur rack	jusqu'à 1000 kg

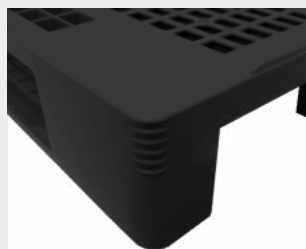
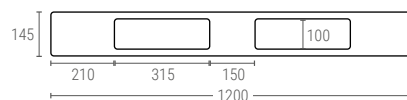
Dimensions Intérieures (mm)



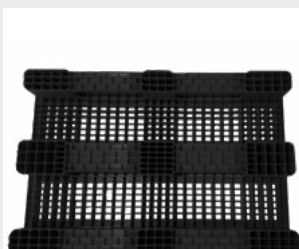
ECO C1-4R

PALETTE ECO C1 AVEC 4 RENFORTS MÉTALLIQUES INTERNES

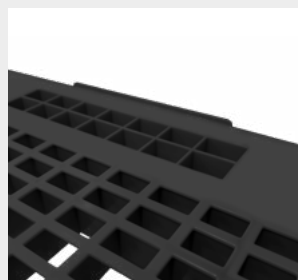
Poids	14,2 kg
Charge dynamique	up to 1500 kg
Charge statique	jusqu'à 5000 kg
Charge sur rack	jusqu'à 1250 kg



➤ Coins renforcés avec rainures conçus pour faciliter le filmage étirable.



➤ Surface perforée facilitant son nettoyage.



➤ Bordures de sécurité standard de 7 mm pour une sécurité accrue de la charge.



➤ Possibilité d'intégrer 3 ou 4 renforts métalliques afin d'augmenter la capacité de charge du rack, jusqu'à 1250 kg.