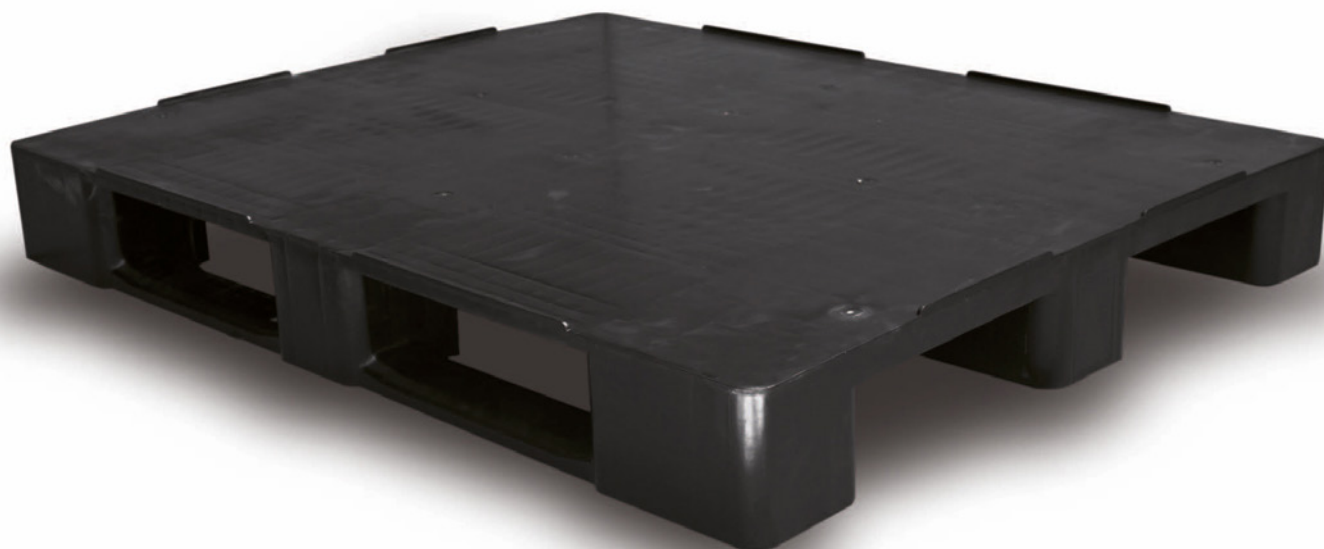


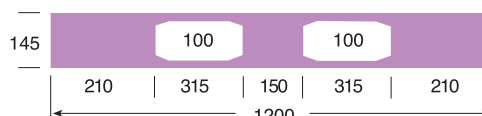
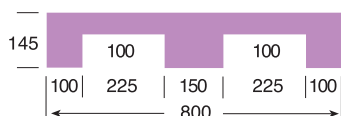
# PALETTES PLEINES ECO C1C ET ECO C3C

1.200 x 800 mm.  
1.200 x 1.000 mm.



## ECO C1C PALETTE PLEINE ECO C1C

Surface d'appui	Dimensions	Poids	Couleur	Matière	Charge Dynamique	Charge Statique	Charge Sur Rack
3 semelles longitudinales	L.1.200; l.800; h.145 mm.	12,600 kg.	■	PEHD régénéré	1.000 kg.	4.000 kg.	500 kg.

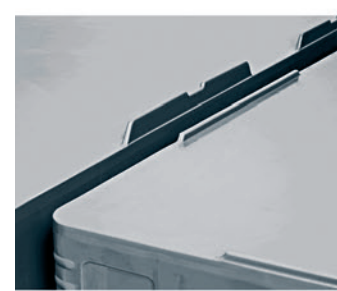
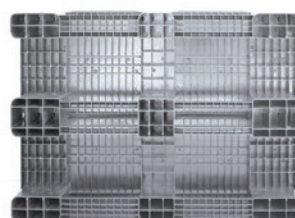
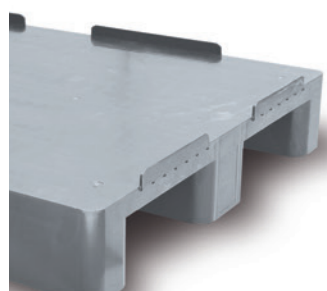
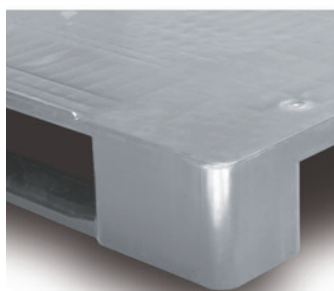


## ECO C1C-3R PALETTE ECO C1C AVEC 3 RENFORTS MÉTALLIQUES INTERNES

Poids	Charge Dynamique	Charge Statique	Charge Sur Rack
14,700 kg.	1.250 kg.	5.000 kg.	1000 kg.

## ECO C1C-4R PALETTE ECO C1C AVEC 4 RENFORTS MÉTALLIQUES INTERNES

Poids	Charge Dynamique	Charge Statique	Charge Sur Rack
15,400 kg.	1.500 kg.	5.000 kg.	1.250 kg.



Semelles arrondies pour une manipulation plus facile.

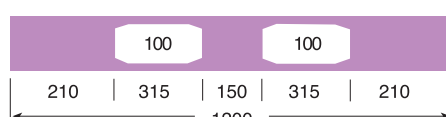
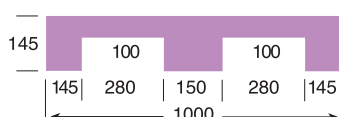
Option rebords extérieurs de 22 mm. (sur demande).

Palette monobloc pour une plus grande résistance..

Rebords ext. standard de 7 mm. Option rebords extérieurs de 22 mm. (sur demande).

## ECO C3C PALETTE PLEINE ECO C3C

Surface d'appui	Dimensions	Poids	Couleur	Matière	Charge Dynamique	Charge Statique	Charge Sur Rack
3 semelles longitudinales	L.1.200; l.1.000; h.145 mm.	14,500 kg.	■	PEHD régénéré	1.000 kg.	4.000 kg.	500 kg.



## ECO C3C-3R PALETTE ECO C3C AVEC 3 RENFORTS MÉTALLIQUES INTERNES

Poids	Charge Dynamique	Charge Statique	Charge Sur Rack
16,600 kg.	1.250 kg.	5.000 kg.	1.000 kg.

## ECO C3C-4R PALETTE ECO C3C AVEC 4 RENFORTS MÉTALLIQUES INTERNES

Poids	Charge Dynamique	Charge Statique	Charge Sur Rack
17,300 kg.	1.500 kg.	5.000 kg.	1250 kg.