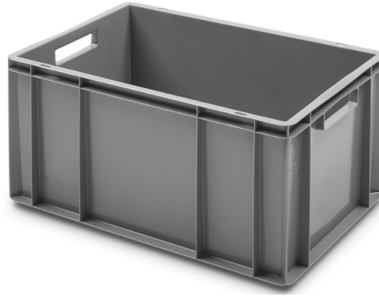




6423 | BAC GERBABLE PLEIN AVEC POIGNÉES PASSANTES

L.600; l.400; h.235 mm
 2,300 kg
 45 litres
 ○○
 HDPE
 40



6432 | BAC GERBABLE PLEIN AVEC POIGNÉES PASSANTES

L.600; l.400; h.320 mm
 2,860 kg
 63 litres
 ○○
 HDPE
 28/36

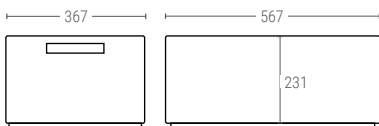


6441 | BAC GERBABLE PLEIN AVEC POIGNÉES PASSANTES

Dimensions ext. L mm
 Poids 3Z) (1
 Capacité +# ~]heXf
 Couleur ○○
 Matière HDPE
 Pièces par palette 0

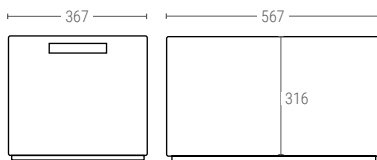
6423B | SANS POIGNÉES PASSANTES

Dimensions Intérieures (mm)



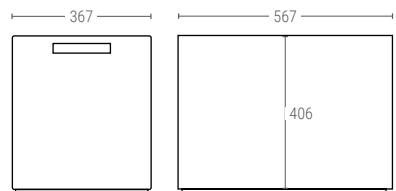
6432B | SANS POIGNÉES PASSANTES

Dimensions Intérieures (mm)



6441B | SANS POIGNÉES PASSANTES

Dimensions Intérieures (mm)

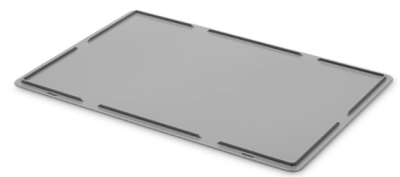


➔ Version closed handles Ref. **6432B**



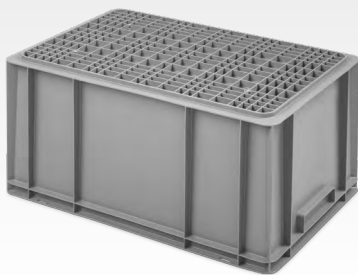
3270 | 600X400 MM

Dimensions ext. L.600; l.400 mm
 Poids 0,850 kg
 Couleur ○○
 Matière HDPE



6400 | 1784 2174 5 600X400 MM

Dimensions ext. L.600; l.400 mm
 Poids 0,850 kg
 Couleur ○○
 Matière HDPE



REINFORCED BOTTOM

Reinforced bottom allows up to 50 kg of loading, with a 1 mm flexion of the base. Ideal for automated conveyor systems.

6423R | SOLID CONTAINER WITH REINFORCED BOTTOM

Dimensions ext. L.600; l.400; h.235 mm
 Poids 2,600 kg
 Matière PPCOP
 Pièces par palette 40

6432R | SOLID CONTAINER WITH REINFORCED BOTTOM

Ext. dimensions L.600; W.400; h.320 mm
 Weight 3,160 kg
 Material PPCOP
 Units per pallet 28/36

6441R | SOLID CONTAINER WITH REINFORCED BOTTOM

Ext. dimensions L.600; W.400; h.410 mm
 Weight 3,700 kg
 Material PPCOP
 Units per pallet 20