



**BAC 600x400x320 mm.**

**1504**



AVEC OUVERTURE SUR LE PETIT CÔTÉ

**1507**



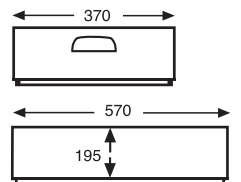
AVEC OUVERTURE SUR LE GRAND CÔTÉ

**R-2-A BAC FOND ET PAROIS PLEINS AVEC POIGNÉES PASSANTES**

Dimensions Ext.	Poids	Capacité	Couleur	Matière	Unit.Palet.
L.600; l.400; h.200 mm.	2,000 kg.	40 litres	□ ■	PEHD	48



Dimensions Intérieures (mm.)

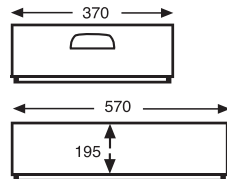


**R-2 BAC FOND PLEIN ET PAROIS AJOURÉES AVEC POIGNÉES PASSANTES**

Dimensions Ext.	Poids	Capacité	Couleur	Matière	Unit.Palet.
L.600; l.400; h.200 mm.	1,750 kg.	40 litres	□ ■	PEHD	48

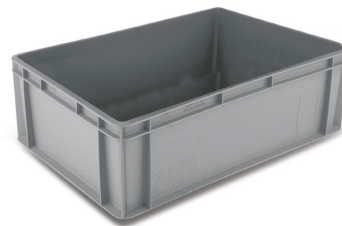


Dimensions Intérieures (mm.)

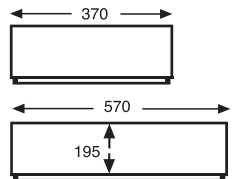


**R-2-C BAC FOND ET PAROIS PLEINS SANS POIGNÉES PASSANTES**

Dimensions Ext.	Poids	Capacité	Couleur	Matière	Unit.Palet.
L.600; l.400; h.200 mm.	2,100 kg.	40 litres	□ ■	PEHD	48



Dimensions Intérieures (mm.)



**3270 COUVERCLE POUR LA GAMME R-2, R-2-A ET R-2-C**

Dimensions Ext.	Poids	Couleur	Matière
L.600; l.400 mm.	0,850 kg.	□ ■	PEHD



**6400 COUVERCLE 600X400 MM.**

Dimensions Ext.	Poids	Couleur	Matière
L.600; l.400 mm.	0,815 kg.	□ ■	PEHD

