

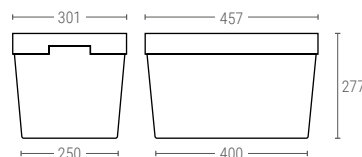
» BACS DE DISTRIBUTION EMBOÎTABLES



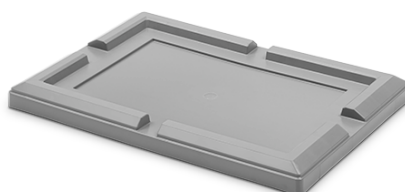
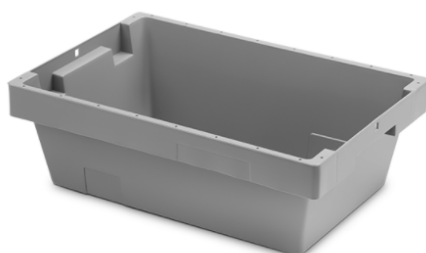
493328 | BAC PLEIN EMBOÎTABLE ET GERBABLE

Dimensions ext.	L.490; l.330; h.280 mm
Dimensions base ext	L.405; l.255 mm
Poids	1,260 kg
Capacité	35 litres
Couleur	○
Matière	PPCOP
Pièces par palette	228

Dimensions Intérieures (mm)



- Les conteneurs **493328** et **493026** sont adaptés à la distribution, grâce à l'utilisation optimale de leur volume et aux économies réalisées sur le transport de retour, car ils sont emboîtables.
- Le conteneur **493021** est spécialement conçu pour être utilisé dans les entrepôts automatisés.
- Ces conteneurs sont idéaux pour une utilisation avec des codes-barres et des étiquettes/logo.
- Les couvercles **493300** et **493000** peuvent avoir une ouverture pour permettre l'introduction de la documentation pendant le processus de distribution.

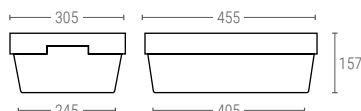


493316

BAC PLEIN EMBOÎTABLE ET GERBABLE

Dimensions ext.	L.490; l.330; h.160 mm
Dimensions base ext	L.410; l.256 mm
Poids	0,960 kg.
Capacité	17 litres
Couleur	○
Matière	PPCOP
Pièces par palette	266

Dimensions Intérieures (mm)



493300

COUVERCLE POUR RÉF 493328 ET 493316

Dimensions ext.	L.500; l.340; h.42 mm
Poids	0,565 kg
Couleur	○
Matière	PPCOP

493300P

COUVERCLE AVEC FERMOIR POUR BAC RÉF. 493328

Dimensions ext.	L.500; l.340; h.42 mm
Poids	0,570 kg
Couleur	○
Matière	PPCOP

i Couvercle avec un fermoir Réf. **493300P** qui assure la fermeture du couvercle sans avoir à utiliser de bandes adhésives ou de joints.