

# » PALET LISO ECO C1C



## ECO C1C

### PALET LISO ECO

|                     |                             |
|---------------------|-----------------------------|
| Superficie de apoyo | 3 travesaños longitudinales |
| Dimensiones (LxAxH) | L.1200, A.800, h.145 mm.    |
| Peso                | 12,600 kg.                  |
| Color               | ●                           |
| Material            | HDPE reciclado              |
| Carga dinámica      | hasta 1000 kg.              |
| Carga estática      | hasta 4000 kg.              |

## ECO C1C-3R

### PALET ECO C1C CON TRES REFUERZOS METÁLICOS INTERNOS

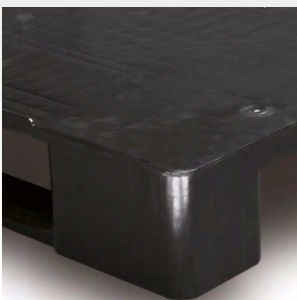
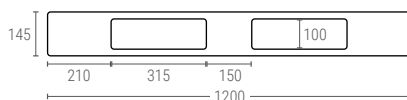
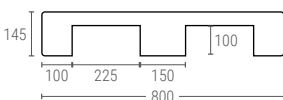
|                  |            |
|------------------|------------|
| Peso             | 14,700 kg. |
| Carga dinámica   | 1250 kg.   |
| Carga estática   | 5000 kg.   |
| Carga sobre rack | 1000 kg.   |

## ECO C1C-4R

### PALET ECO C1C CON CUATRO REFUERZOS METÁLICOS INTERNOS

|                  |            |
|------------------|------------|
| Peso             | 15,400 kg. |
| Carga dinámica   | 1500 kg.   |
| Carga estática   | 5000 kg.   |
| Carga sobre rack | 1250 kg.   |

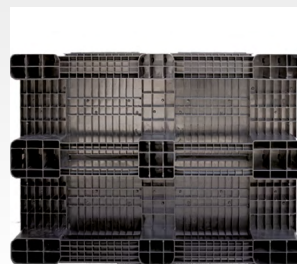
Dimensiones interiores (mm)



➤ Travesaños con rebordes redondeados para una fácil manipulación.



➤ Posibilidad de rebordes perimetrales exteriores.



➤ Palet monoblock asegurando una mayor resistencia.



➤ Rebordes perimetrales standard de 7 mm., que pueden ser de 22 mm. bajo demanda, para una mayor seguridad de la carga.