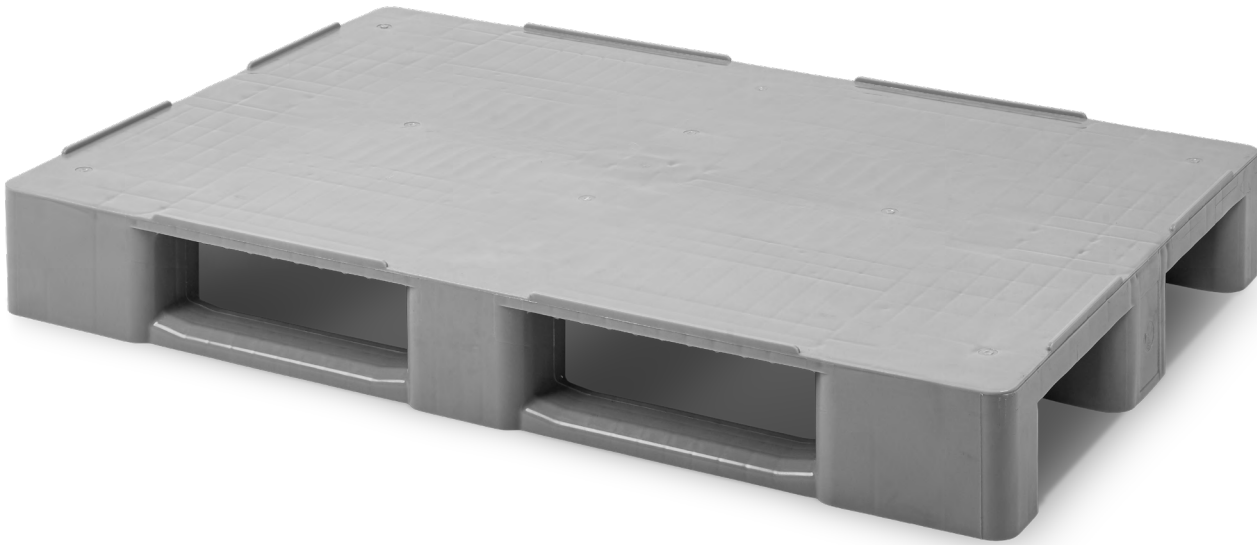


» PALET LISO C1C



C1C

PALET LISO

Superficie de apoyo	3 travesaños longitudinales
Dimensiones (LxAxH)	L.1200, A.800, h.145 mm.
Peso	12,600 kg.
Color	●
Material	HDPE
Carga dinámica	hasta 1000 kg.
Carga estática	hasta 4000 kg.

C1C-3R

PALET C1C CON TRES REFUERZOS METÁLICOS INTERNOS

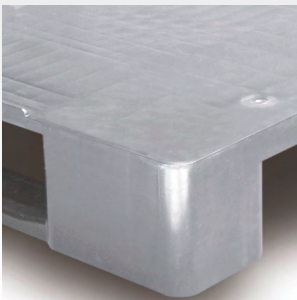
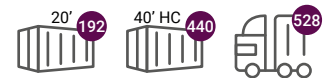
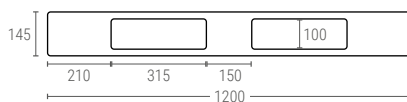
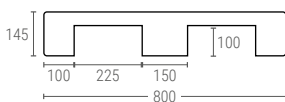
Peso	14,700 kg.
Carga dinámica	1250 kg.
Carga estática	5000 kg.
Carga sobre rack	1000 kg.

C1C-4R

PALET C1C CON CUATRO REFUERZOS METÁLICOS INTERNOS

Peso	15,400 kg.
Carga dinámica	1500 kg.
Carga estática	5000 kg.
Carga sobre rack	1250 kg.

Dimensiones interiores (mm)



➤ Travesaños con rebordes redondeados para una fácil manipulación.



➤ Posibilidad de rebordes perimetrales exteriores.



➤ Palet monoblock asegurando una mayor resistencia.



➤ Rebordes perimetrales standard de 7 mm., que pueden ser de 22 mm. bajo demanda, para una mayor seguridad de la carga.