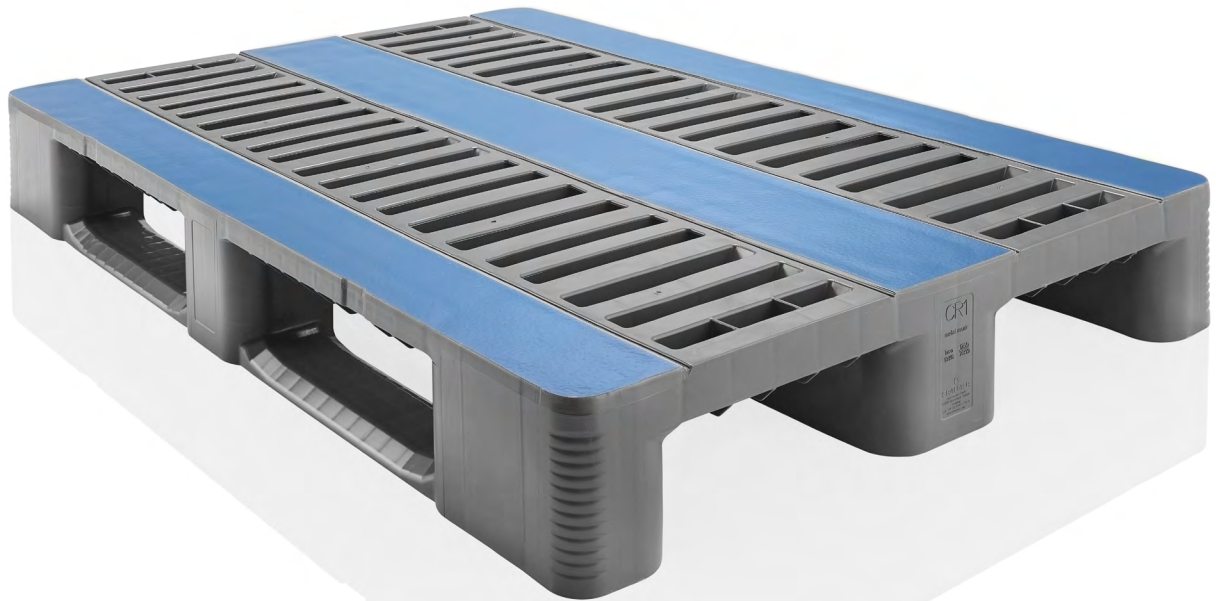


» PALET CR1



El palet CR1 ha superado con éxito las pruebas más rigurosas a las que ha sido sometido por el Fraunhofer (Instituto Alemán de logística y flujo de materiales) como la resistencia al impacto, a la temperatura, a las vibraciones y a los ácidos, la seguridad en su utilización, capacidad de carga, caída libre y capacidad de fricción.

Se ha realizado una prueba del coeficiente estático de fricción entre la parte superior del palet y su carga resultando que las bandas azules antideslizantes con cajas de cartón, presentan respecto al HDPE, un 100% de mayor resistencia de fricción y similar a la de los palets de madera.



Gran resistencia al impacto por las horquillas de una carretilla elevadora.

Se puede suministrar con rebordes antideslizantes que aseguran la estabilidad de la carga en su transporte.

- Con 3 tiras antideslizantes en la superficie del palet
- Disponible con o sin refuerzos metálicos
- Transponder RFID opcional
- Larga vida útil



CR1

PALET CON REFUERZOS METÁLICOS

Superficie de apoyo	3 travesaños longitudinales.
Dimensiones (LxAxH)	L.1200, A.800, h.160 mm.
Peso	19 kg.
Color	 
Material	HDPE
Carga dinámica	hasta 1.750 kg.
Carga estática	7.500 kg.
Carga sobre rack	1.750 kg.

CR1-SRM

PALET SIN REFUERZOS METÁLICOS

Peso	16 kg.
Color	 
Carga dinámica	hasta 1.250 kg.
Carga estática	5.000 kg.
Carga sobre rack	1.000 kg.



Dimensiones interiores (mm)

