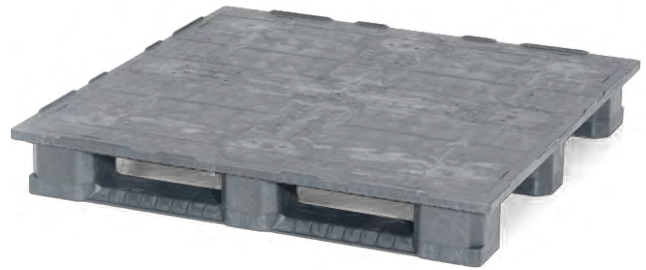


» PALET C4



C4

PALET PERFORADO CON 3 TRAVESAÑOS

Superficie de apoyo	3 travesaños longitudinales
Dimensiones (LxAxH)	L.1200, A.1200, h.165 mm.
Peso	24,5 kg.
Color	●
Material	PP reciclado
Carga dinámica	hasta 2.500 kg.
Carga estática	hasta 5.000 kg.
Carga sobre rack	1.250 kg.

El C4 es ideal para usos de alta rotación tanto en circuitos cerrados como abiertos. Dado su diseño robusto como a su medida especial posibilitan la opción de poder almacenar Big Bags en estanterías altas de manera segura. Se pueden cargar 6 unidades modulares de 600x400 en la superficie.

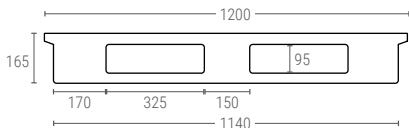
Aparte de la versión de 3 travesaños está disponible también la versión con 6 travesaños lo que permite poder apilar a varias alturas de manera segura. El palet viene con opción de cubierta abierta o cerrada.

C4C

PALET CERRADO CON 3 TRAVESAÑOS

Superficie de apoyo	3 travesaños longitudinales
Peso	25,5 kg.

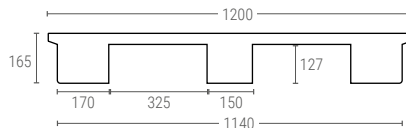
Dimensiones interiores (mm)



C4T6

PALET PERFORADO CON 6 TRAVESAÑOS

Superficie de apoyo	6 travesaños longitudinales
Peso	28 kg.



C4CT6

PALET CERRADO CON 6 TRAVESAÑOS

Superficie de apoyo	6 travesaños longitudinales
Peso	29 kg.



► Posibilidad de alojar tapones antideslizantes de goma en la parte inferior de la cubierta.



► Opción con 6 travesaños. Modelos **C4T6** y **C4CT6**.



► Cubierta abierta. Modelos **C4** y **C4T6**.



► Cubierta cerrada. Modelos **C4C** y **C4CT6**.