

» CAJONES DE CAPTURA

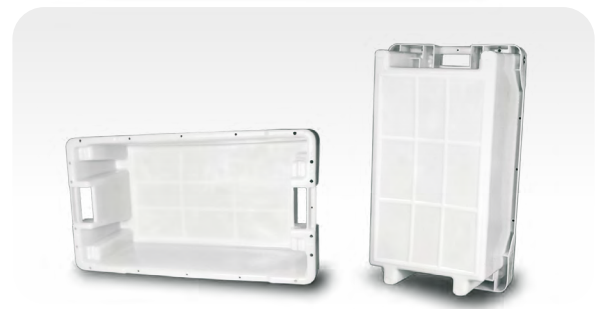
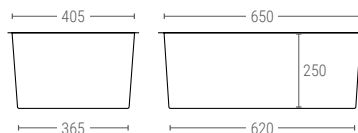


8163110P

CUBETA APILABLE Y ENCAJABLE

Dimensiones ext.	L.800; A.450; h.270 mm.
Peso	3,750 kg.
Capacidad	60 litros
Color	○
Material	HDPE
Ud. Palet	40

Dimensiones interiores (mm)



- ▶ Apilable por giro de 180°.
- ▶ Ahorro de un 65% de espacio en vacío. **Ref. 8163110 P** de capacidad 60 litros es interapilable con las **Ref. 81671010** y **81701010** de 35 litros
- ▶ Fondo y paredes lisas. Bases de apilado interior con cantos redondeados.

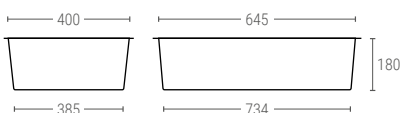


81671010

CUBETA APILABLE Y ENCAJABLE CON DRENAJE

Dimensiones ext.	L.800; A.450; h.190 mm.
Peso	2,600 kg.
Capacidad	35 litros
Color	○ ●
Material	HDPE
Ud. Palet	-

Dimensiones interiores (mm)

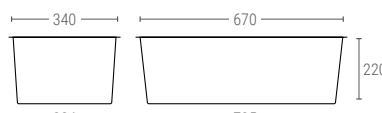


81651100

CUBETA APILABLE Y ENCAJABLE CON DRENAJE

Dimensiones ext.	L.800; A.400; h.225 mm.
Peso	2,600 kg.
Capacidad	40 litros
Color	○ ●
Material	HDPE
Ud. Palet	120

Dimensiones interiores (mm)

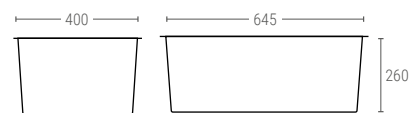


81701010

CUBETA APILABLE Y ENCAJABLE CON DRENAJE

Dimensiones ext.	L.800; A.450; h.270 mm.
Peso	3,800 kg.
Capacidad	60 litros
Color	○ ●
Material	HDPE
Ud. Palet	-

Dimensiones interiores (mm)



81671110 | SIN DRENAJE

81651110 | SIN DRENAJE