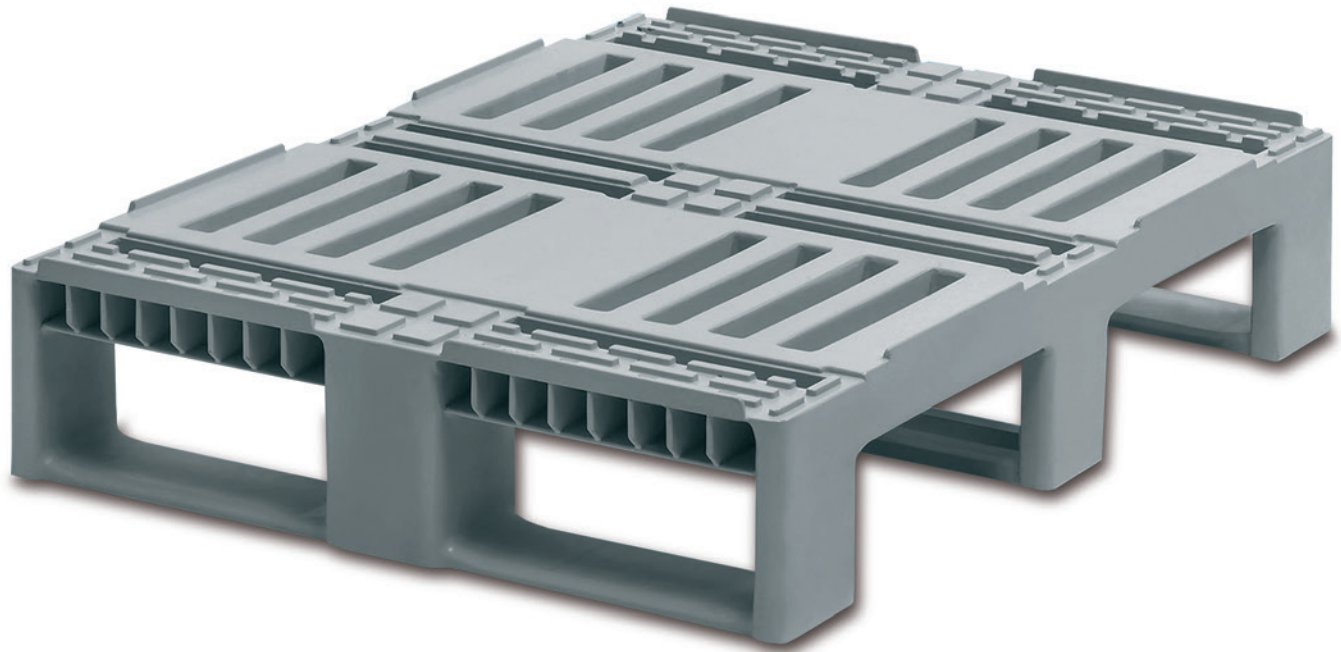
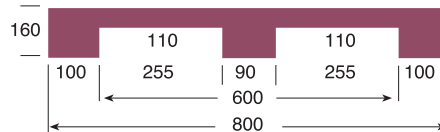
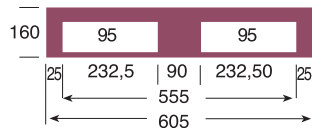


PALET CR2



CR2

SUPERFICIE DE APOYO	DIMENSIONES	PESO	COLOR	MATERIAL	CARGA DINÁMICA	CARGA ESTÁTICA
3 travesaños transversales	L.800, A.600, h.160 mm.	7,500 kgs.	Gris	HDPE	hasta 500 kgs.	hasta 2000 kgs.



El palet CR2 satisface todas las demandas de la industria alimentaria gracias al material que se emplea en su fabricación, HDPE virgen.

Una de sus grandes ventajas respecto a otros palets de 800 x 600 mm. es su bajo peso, sólo 7,5 Kgs.

El palet CR2, con tres travesaños de poca altura, tiene cuatro entradas de carga, lo que hace que pueda manipularse fácilmente con cualquier tipo de carretilla elevadora (con un máximo de distancia entre horquillas de 540 mm.)

La estructura del palet, así como su superficie y sus travesaños aseguran una óptima estabilidad en el transporte de los propios palets vacíos.

Equipado con rebordes perimetrales, el palet CR2 es adecuado para todos los sistemas Norma Europa.

El Palet CR2 es una alternativa económica para el transporte de mercancías entre fabricantes y centros de distribución, respondiendo a todas las exigencias de los sistemas logísticos modernos.

