

» PALETTE ECO C1C



ECO C1C

PALETTE ECO C1C

Auflagefläche	3 Kufen
Abmessungen	L.1200, B.800, h.145 mm
Gewicht	12,600 kg
Farbe	●
Material	HDPE-R
Traglast dynamisch	bis zu 1000 kg
Tragkraft statisch	bis zu 4000 kg

ECO C1C-3R

PALETTE C1C ECO MIT 3 KUFEN UND 3 STAHLROHR-VERSTÄRKUNGEN

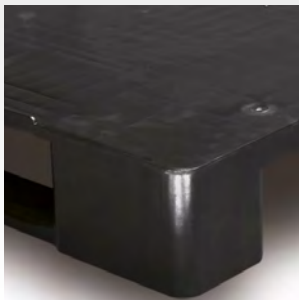
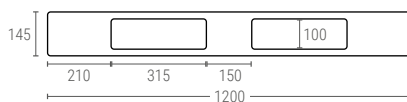
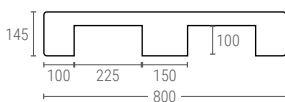
Gewicht	14,700 kg
Traglast dynamisch	bis zu 1250 kg
Tragkraft statisch	bis zu 5000 kg
Traglast Hochregal	bis zu 1000 kg

ECO C1C-4R

PALETTE C1C ECO MIT 3 KUFEN UND 4 STAHLROHR-VERSTÄRKUNGEN

Gewicht	15,400 kg
Traglast dynamisch	bis zu 1500 kg
Tragkraft statisch	bis zu 5000 kg
Traglast Hochregal	bis zu 1250 kg

Innenmaße (mm)



- Abgerundete Öffnungen auf beiden Seiten für einfache Handhabung und hohe Stoßfestigkeit.



- Die Möglichkeit eines außenliegenden, umlaufenden Randes mit 22 mm um die ganze Oberfläche der Palette zu nutzen.



- Monoblock-Design für eine höhere Widerstandsfähigkeit.



- Außenliegende Ränder von 7 bis 22 mm auf Anfrage, um sichere Handhabungsanwendungen zu gewährleisten.