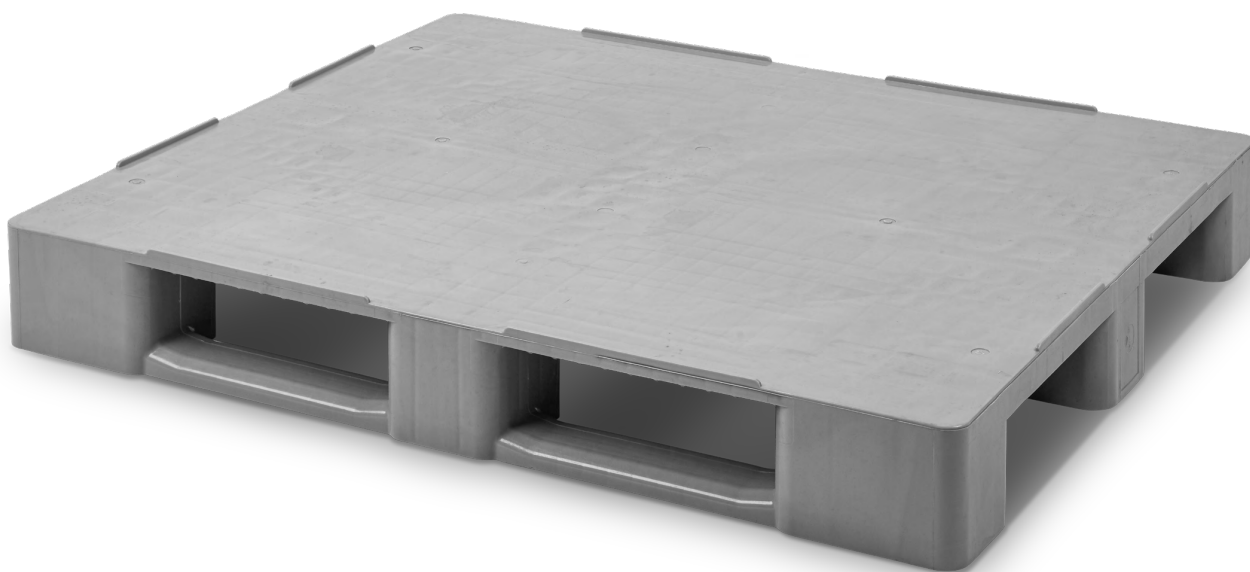


» PALETTE C3C



C3C

PALETTE C3C

Auflagefläche	3 Kufen
Abmessungen	L.1200, B.1000, h.145 mm
Gewicht	14,500 kg
Farbe	○
Material	HDPE
Traglast dynamisch	bis zu 1000 kg
Traglast statisch	bis zu 4000 kg

C3C-3R

PALETTE C3C MIT 3 KUFEN UND 3 STAHLROHR-VERSTÄRKUNGEN

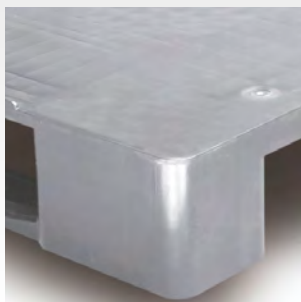
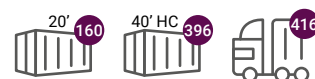
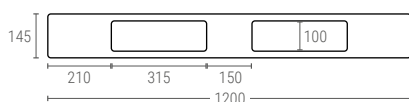
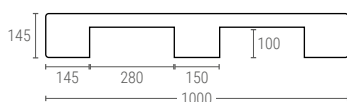
Gewicht	16,600 kg
Traglast dynamisch	bis zu 1250 kg
Traglast statisch	bis zu 5000 kg
Traglast Hochregal	bis zu 1000 kg

C3C-4R

PALETTE C3C MIT 3 KUFEN UND 4 STAHLROHR-VERSTÄRKUNGEN

Gewicht	17,300 kg
Traglast dynamisch	bis zu 1500 kg
Traglast statisch	bis zu 5000 kg
Traglast Hochregal	bis zu 1250 kg

Innenmaße (mm)



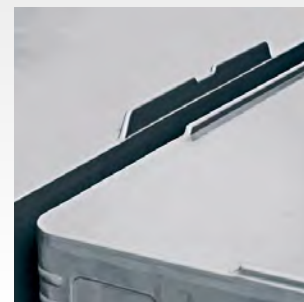
➤ Abgerundete Öffnungen auf beiden Seiten für einfache Handhabung und hohe Stoßfestigkeit.



➤ Die Möglichkeit eines außenliegenden, umlaufenden Randes mit 22 mm um die ganze Oberfläche der Palette zu nutzen.



➤ Monoblock-Design für eine höhere Widerstandsfähigkeit.



➤ Außenliegende Ränder von 7 bis 22 mm auf Anfrage, um sichere Handhabungsanwendungen zu gewährleisten.