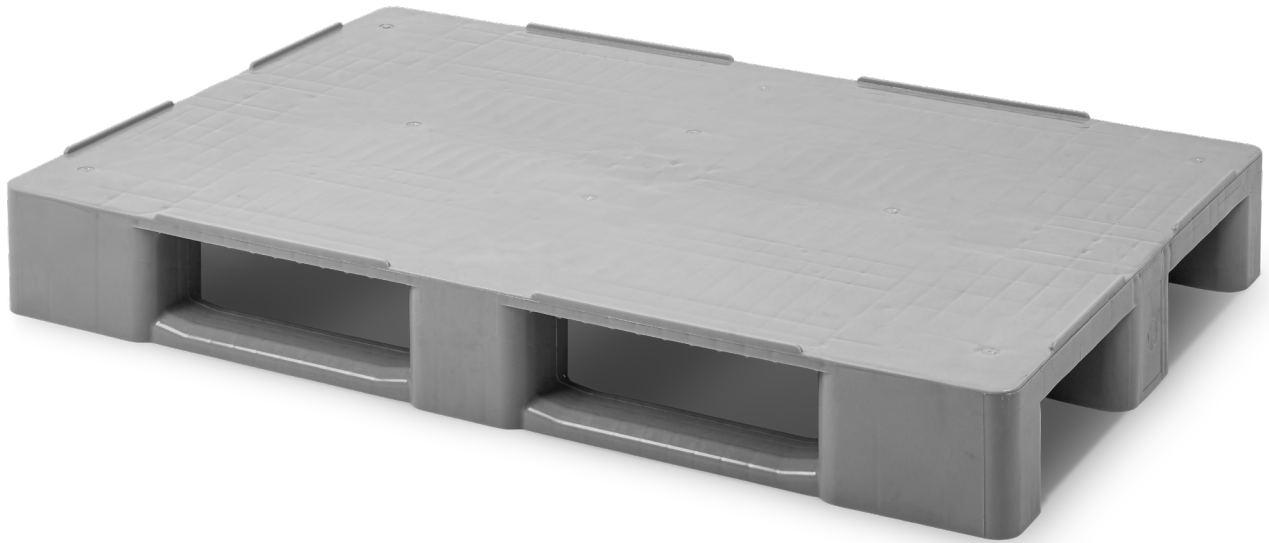


» PALETTE C1C



C1C

PALETTE C1C

Auflagefläche	3 Kufen
Abmessungen	L.1200, B.800, h.145 mm
Gewicht	12,600 kg.
Farbe	●
Material	HDPE
Traglast dynamisch	bis zu 1000 kg
Traglast statisch	bis zu 4000 kg

C1C-3R

PALETTE C1C MIT 3 KUFEN UND 3 STAHLROHR-VERSTÄRKUNGEN

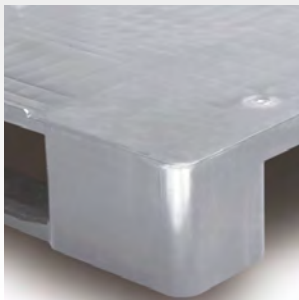
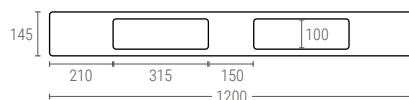
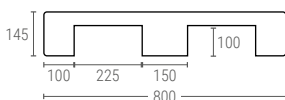
Gewicht	14,700 kg
Traglast dynamisch	bis zu 1250 kg
Traglast statisch	bis zu 5000 kg
Traglast Hochregal	bis zu 1000 kg

C1C-4R

PALETTE C1C MIT 3 KUFEN UND 4 STAHLROHR-VERSTÄRKUNGEN

Gewicht	15,400 kg
Traglast dynamisch	bis zu 1500 kg
Traglast statisch	bis zu 5000 kg
Traglast Hochregal	bis zu 1250 kg

Innenmaße (mm)



➤ Rounded corners for an easy handling and high impact resistance.



➤ Can be supplied with outer rims.



➤ Monobloc design for a major resistance



➤ Outer rims from 7 to 22 mm, upon request, to provide safe handling applications.