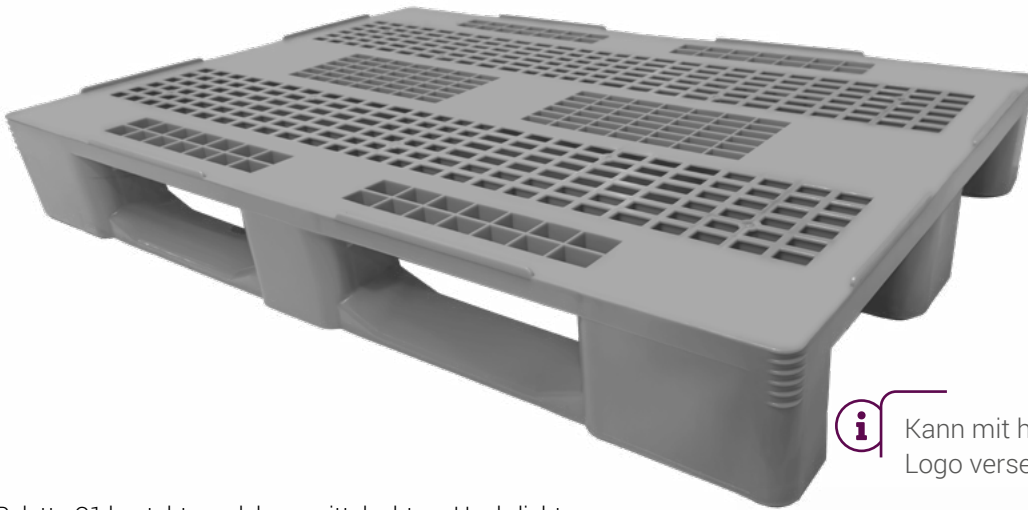


» PALETTE C1

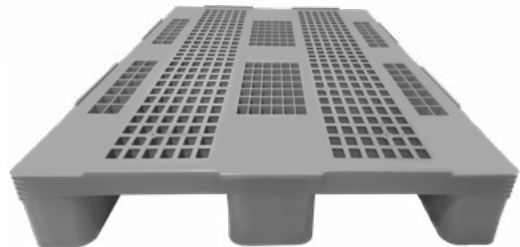


Kann mit heißgedrucktem Logo versehen werden.

Palette C1 besteht aus lebensmittelechtem Hochdichte-Polyethylen (HDPE), das den aktuellen hygienischen Anforderungen entspricht.

Die Kufen ermöglichen einen sicheren und einfachen Umgang mit Palettenwagen und Gabelstaplern.

Dank seiner monoblock Struktur ist er stabil und leicht zu reinigen. Beständig gegen Temperaturen von -40°C bis + 70°C.



C1

PALETTE C1

Auflagefläche	3 Kufen
Abmessungen	L.1200, B.800, h.145 mm
Gewicht	13,750 kg
Farbe	○
Material	HDPE
Traglast dynamisch	bis zu 1000 kg
Tragkraft statisch	bis zu 5000 kg
Traglast Hochregal	bis zu 500 kg

C1-3R

PALETTE C1 MIT 3 KUFEN UND 3 STAHLROHR-VERSTÄRKUNGEN

Gewicht	13,5 kg
Traglast dynamisch	1250 kg
Tragkraft statisch	5000 kg
Traglast Hochregal	1000 kg

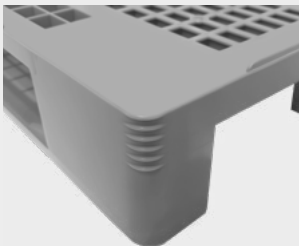
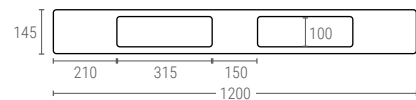
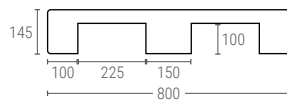
C1-4R

PALETTE C1 MIT 3 KUFEN UND 4 STAHLROHR-VERSTÄRKUNGEN

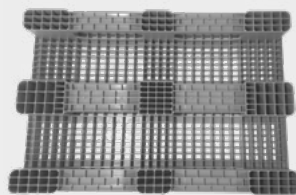
Gewicht	14,2 kg
Traglast dynamisch	1500 kg
Tragkraft statisch	5000 kg
Traglast Hochregal	1250 kg



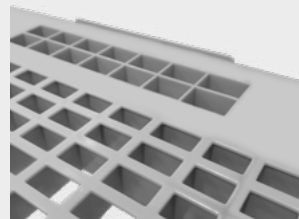
Innenmaße (mm)



➤ Verstärkte Ecken mit Rillen für einfaches Stretch-Wrapping.



➤ Perforierte Oberfläche für eine leichtere Reinigung.



➤ Standard-Sicherheitsränder von 7 mm für mehr Ladungssicherheit.



➤ Möglichkeit, 3 oder 4 Metallverstärkungen einzusetzen, um die Tragfähigkeit des Regals auf bis zu 1250 kg zu steigern.