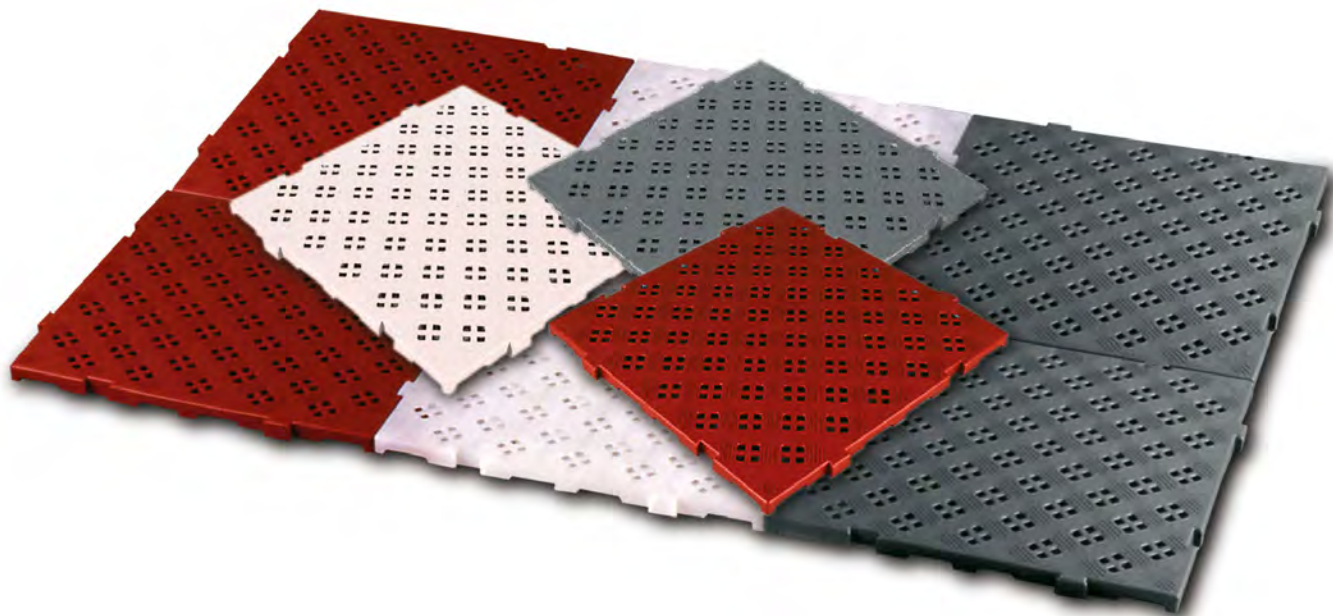
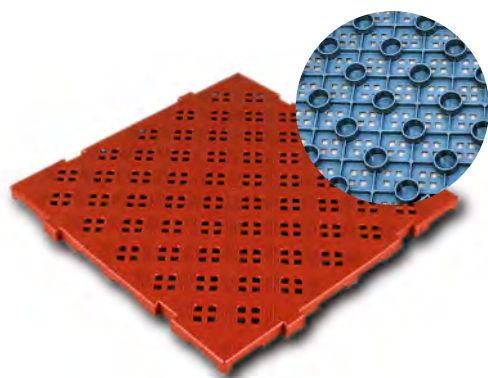


# » KUNSTSTOFF-BODENPLATTEN



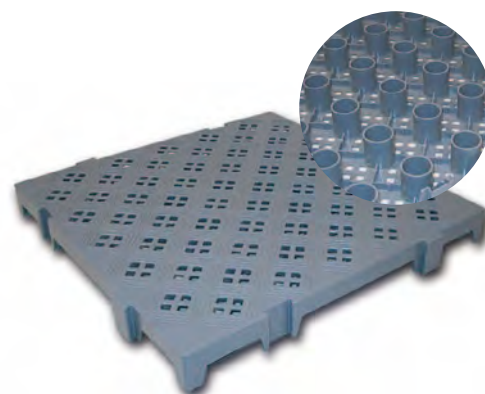
- Ohne Verbindungszubehör, durch Nut- und Feder-System, einfache Montage und wartungsfrei.
- Es ermöglicht eine perfekte Entwässerung.
- Es ist sterilisierbar, leicht zu reinigen und verhindert Feuchtigkeit.
- Beständig gegen Korrosion, Säuren, Basen und Öle.
- Es isoliert Strom und Feuchtigkeit.
- Ideal für die Lebensmittel-, Chemie- und andere Industrien.
- Temperaturbeständigkeit von -40°C bis 80°C.



## **C50/25L**

### **KUNSTSTOFF-BODENPLATTEN**

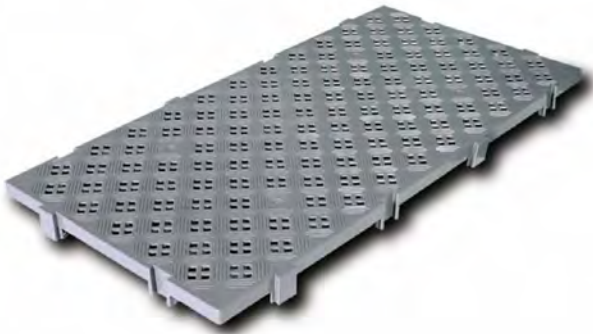
Außenmaße	L.500; B.500; h.25 mm
Gewicht	1,100 kg
Farbe	○ ● ● ● ●
Material	LLDPE
Stück auf Palette	300



## **C50/50L**

### **KUNSTSTOFF-BODENPLATTEN**

Außenmaße	L.500; B.500; h.50 mm
Gewicht	1,730 kg
Farbe	○ ● ●
Material	LLDPE
Stück auf Palette	160



## C100/50L

### KUNSTSTOFF-BODENPLATTEN

Außenmaße	L.1000; B.500; h.50 mm
Gewicht	3,350 kg
Farbe	● ○ ●
Material	LLDPE
Stück auf Palette	80

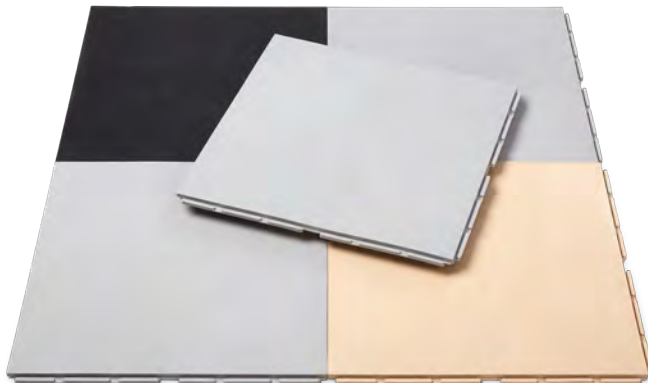


## C50/20L

### RAMPE FÜR BODENPLATTEN

Außenmaße	L.500; B.200; h.50 mm
Gewicht	0,565 kg
Farbe	● ○ ●
Material	LLDPE
Stück auf Palette	280

## » PVC BODENPLATTEN



- Ohne Verbindungszubehör.
- Schnelle Montage.
- Angenehme Textur, sowohl mit Schuhen als auch barfuß.
- In verschiedenen Farben erhältlich, die miteinander kombiniert werden können.
- Ideal für den Einsatz in Fitnessstudios, Kindergärten, Schulen, Spielzeugbibliotheken, Lagern, Krankenhäusern...



## C33/33L

### PVS FLOOR SLAT

Ext. dimensions	L.333; W.333; h.10 mm
Weight	0,800 kg
Color	● ○ ●
Material	Food grade PVC